



3.2 เสี่ยง

มาตรการติดตามตรวจสอบคุณภาพสิ่งแวดล้อมตามรายงานการวิเคราะห์ผลกระทบสิ่งแวดล้อม กำหนดให้โครงการมีการตรวจวัดระดับเสียง โดยมีความถี่ในการตรวจวัดปีละ 4 ครั้ง ในเดือน กุมภาพันธ์ พฤษภาคม สิงหาคม และเดือนพฤศจิกายนของทุกปี โดยบริษัทได้ดำเนินการตรวจวัดระดับเสียงส่วนครึ่งปีหลัง (รอบที่ 2) ในระหว่างเดือนกรกฎาคมและเดือนพฤศจิกายน พ.ศ 2565

3.2.1 การดำเนินการ

ทำการตรวจวัดระดับเสียง ดัชนีที่ตรวจวัดได้แก่ ระดับเสียงเฉลี่ย 8 ชั่วโมง (Leq 8 hrs.) ระดับเสียงเฉลี่ย 24 ชั่วโมง (Leq 24 hrs.) ระดับเสียงพื้นฐาน (L_{90}) และค่าระดับเสียงรบกวน จำนวน 6 สถานี (รูปที่ 3.2-1) ในช่วงเวลาการตรวจวัดเสียง มีวิธีการเก็บตัวอย่างและการตรวจวิเคราะห์รายละเอียดแสดงดังตารางที่ 3.2-1 โดยทำการตรวจวัดเป็นเวลา 5 วันต่อเนื่อง ระหว่างวันที่ 14-18 กุมภาพันธ์ 2565 และระหว่างวันที่ 16-20 พฤษภาคม 2565 (รูปที่ 3.2-2 และ 3.2-3) ตามลำดับ ดังนี้

1. บริเวณโรงแต่งแร่ (47P 0807445 E, 1699250 N) อยู่ในพื้นที่ของบริษัท ไทยคาลิ จำกัด
2. บริเวณวัดชัยมงคล (47P 0805660 E, 1700156 N) อยู่ห่างจากพื้นที่โครงการไปทางด้านทิศตะวันตกเฉียงเหนือ ประมาณ 1.3 กิโลเมตร
3. บริเวณโรงเรียนบ้านหนองแดง (47P 0809451 E, 1699468 N) อยู่ห่างจากพื้นที่โครงการไปทางด้านทิศตะวันออก ประมาณ 1.7 กิโลเมตร
4. บริเวณโรงเรียนบ้านหนองสะแก (47P 0805498 E, 1699425 N) อยู่ห่างจากพื้นที่โครงการไปทางด้านทิศตะวันตก ประมาณ 1.3 กิโลเมตร
5. บริเวณโรงเรียนบ้านหนองไทร (47P 0805940 E, 1698734 N) อยู่ห่างจากพื้นที่โครงการไปทางด้านทิศตะวันตก ประมาณ 0.9 กิโลเมตร
6. บริเวณโรงเรียนบ้านสระขี้ตุน (47P 0806473 E, 1692819 N) อยู่ห่างจากพื้นที่โครงการไปทางด้านทิศใต้ ประมาณ 6.0 กิโลเมตร

ตารางที่ 3.2-1 วิธีการเก็บตัวอย่าง และมาตรฐานวิธีการตรวจวิเคราะห์เสียง

ดัชนีตรวจวัด	วิธีการเก็บตัวอย่าง	มาตรฐานวิธีการวิเคราะห์
ระดับเสียงเฉลี่ย 8 ชั่วโมง (Leq 8 hrs.)	Sound Level Meter	ISO 1996-1, 2003
ระดับเสียงเฉลี่ย 24 ชั่วโมง (Leq 24 hrs.)	Sound Level Meter	ISO 1996-1, 2003
ระดับเสียงพื้นฐาน (L_{90})	Sound Level Meter	ISO 1996-1, 2003
ระดับเสียงรบกวน	Sound Level Meter	ISO 1996-1, 2003



3.2.2 ผลการตรวจวัด

ผลการตรวจวัดเสียง ระหว่างวันที่ 14-18 กุมภาพันธ์ 2565 บริเวณโรงแต่งแร่ในพื้นที่โครงการ และจุดตรวจวัดโดยรอบพื้นที่โครงการ จำนวน 6 สถานี เป็นเวลา 5 วันต่อเนื่อง มีผลการตรวจวัดแสดงดังตารางที่ 3.2-2, 3.2-4 และรายงานผลการวิเคราะห์ (ภาคผนวก ข) พบว่า

- 1) บริเวณโรงแต่งแร่ มีระดับเสียงเฉลี่ย 8 ชั่วโมง (Leq 8 hrs.) อยู่ในช่วง 53.5-56.4 เดซิเบล (เอ) ระดับเสียงเฉลี่ย 24 ชั่วโมง (Leq 24 hrs.) อยู่ในช่วง 56.7-58.1 เดซิเบล (เอ) ระดับเสียงรบกวน อยู่ในช่วง 1.0-1.6 เดซิเบล (เอ) และระดับเสียงพื้นฐาน L_{90} อยู่ในช่วง 52.9-54.5 เดซิเบล (เอ)
- 2) บริเวณวัดชัยมงคล มีระดับเสียงเฉลี่ย 8 ชั่วโมง (Leq 8 hrs.) อยู่ในช่วง 49.1-53.9 เดซิเบล (เอ) ระดับเสียงเฉลี่ย 24 ชั่วโมง (Leq 24 hrs.) อยู่ในช่วง 46.6-52.1 เดซิเบล (เอ) ระดับเสียงรบกวน อยู่ในช่วง 1.1-5.1 เดซิเบล (เอ) และระดับเสียงพื้นฐาน L_{90} อยู่ในช่วง 42.8-47.7 เดซิเบล (เอ)
- 3) บริเวณโรงเรียนบ้านหนองแดง มีระดับเสียงเฉลี่ย 8 ชั่วโมง (Leq 8 hrs.) อยู่ในช่วง 42.2-56.2 เดซิเบล (เอ) ระดับเสียงเฉลี่ย 24 ชั่วโมง (Leq 24 hrs.) อยู่ในช่วง 46.5-52.5 เดซิเบล (เอ) ระดับเสียงรบกวน อยู่ในช่วง 0.8-2.6 เดซิเบล (เอ) และระดับเสียงพื้นฐาน L_{90} อยู่ในช่วง 44.0-49.2 เดซิเบล (เอ)
- 4) บริเวณโรงเรียนบ้านหนองสะแก มีระดับเสียงเฉลี่ย 8 ชั่วโมง (Leq 8 hrs.) อยู่ในช่วง 45.3-51.6 เดซิเบล (เอ) ระดับเสียงเฉลี่ย 24 ชั่วโมง (Leq 24 hrs.) อยู่ในช่วง 44.9-49.7 เดซิเบล (เอ) ระดับเสียงรบกวน อยู่ในช่วง 0.9-3.0 เดซิเบล (เอ) และระดับเสียงพื้นฐาน L_{90} อยู่ในช่วง 42.1-45.8 เดซิเบล (เอ)
- 5) บริเวณโรงเรียนบ้านหนองไทรมีระดับเสียงเฉลี่ย 8 ชั่วโมง (Leq 8 hrs.) อยู่ในช่วง 49.0-53.5 เดซิเบล (เอ) ระดับเสียงเฉลี่ย 24 ชั่วโมง (Leq 24 hrs.) อยู่ในช่วง 48.0-50.5 เดซิเบล (เอ) ระดับเสียงรบกวน อยู่ในช่วง 1.2-4.8 เดซิเบล (เอ) และระดับเสียงพื้นฐาน L_{90} อยู่ในช่วง 45.2-47.5 เดซิเบล (เอ)
- 6) บริเวณโรงเรียนบ้านสระขี้ตุน มีระดับเสียงเฉลี่ย 8 ชั่วโมง (Leq 8 hrs.) อยู่ในช่วง 56.2-60.2 เดซิเบล (เอ) ระดับเสียงเฉลี่ย 24 ชั่วโมง (Leq 24 hrs.) อยู่ในช่วง 57.7-59.7 เดซิเบล (เอ) ระดับเสียงรบกวน อยู่ในช่วง 0.8-2.1 เดซิเบล (เอ) และระดับเสียงพื้นฐาน L_{90} อยู่ในช่วง 54.0-57.0 เดซิเบล (เอ)

ผลการตรวจวัดเสียงระหว่างวันที่ 16-20 พฤษภาคม 2565 บริเวณโรงแต่งแร่ในพื้นที่โครงการ และจุดตรวจวัดโดยรอบพื้นที่โครงการ จำนวน 6 สถานี เป็นเวลา 5 วันต่อเนื่อง มีผลการตรวจวัดแสดงดังตารางที่ 3.2-3, 3.2-5 และรายงานผลการวิเคราะห์ (ภาคผนวก ข)

พบว่า

- 1) บริเวณโรงแต่งแร่ มีระดับเสียงเฉลี่ย 8 ชั่วโมง (Leq 8 hrs.) อยู่ในช่วง 61.3-63.4 เดซิเบล (เอ) ระดับเสียงเฉลี่ย 24 ชั่วโมง (Leq 24 hrs.) อยู่ในช่วง 61.5-63.9 เดซิเบล (เอ) ระดับเสียงรบกวน อยู่ในช่วง 2.9-5.3 เดซิเบล (เอ) และระดับเสียงพื้นฐาน L_{90} อยู่ในช่วง 56.6-60.9 เดซิเบล (เอ)



2) บริเวณวัดชัยมงคล มีระดับเสียงเฉลี่ย 8 ชั่วโมง (Leq 8 hrs.) อยู่ในช่วง 50.1-55.0 เดซิเบล (เอ) ระดับเสียงเฉลี่ย 24 ชั่วโมง (Leq 24 hrs.) อยู่ในช่วง 47.8-54.7 เดซิเบล (เอ) ระดับเสียงรบกวนอยู่ในช่วง 3.5-7.6 เดซิเบล (เอ) และระดับเสียงพื้นฐาน L_{90} อยู่ในช่วง 39.0-50.2 เดซิเบล (เอ)

3) บริเวณโรงเรียนหนองแดง มีระดับเสียงเฉลี่ย 8 ชั่วโมง (Leq 8 hrs.) อยู่ในช่วง 46.1-51.1 เดซิเบล (เอ) ระดับเสียงเฉลี่ย 24 ชั่วโมง (Leq 24 hrs.) อยู่ในช่วง 46.5-49.5 เดซิเบล (เอ) ระดับเสียงรบกวนอยู่ในช่วง 1.6-3.8 เดซิเบล (เอ) และระดับเสียงพื้นฐาน L_{90} อยู่ในช่วง 41.4-46.5 เดซิเบล (เอ)

4) บริเวณโรงเรียนบ้านหนองสะแก มีระดับเสียงเฉลี่ย 8 ชั่วโมง (Leq 8 hrs.) อยู่ในช่วง 43.6-56.1 เดซิเบล (เอ) ระดับเสียงเฉลี่ย 24 ชั่วโมง (Leq 24 hrs.) อยู่ในช่วง 46.6-55.0 เดซิเบล (เอ) ระดับเสียงรบกวนอยู่ในช่วง 1.7-3.9 เดซิเบล (เอ) และระดับเสียงพื้นฐาน L_{90} อยู่ในช่วง 42.0-50.8 เดซิเบล (เอ)

5) บริเวณโรงเรียนบ้านหนองไทรมีระดับเสียงเฉลี่ย 8 ชั่วโมง (Leq 8 hrs.) อยู่ในช่วง 42.5-55.4 เดซิเบล (เอ) ระดับเสียงเฉลี่ย 24 ชั่วโมง (Leq 24 hrs.) อยู่ในช่วง 46.1-54.5 เดซิเบล (เอ) ระดับเสียงรบกวน อยู่ในช่วง 1.9-3.3 เดซิเบล (เอ) และระดับเสียงพื้นฐาน L_{90} อยู่ในช่วง 41.4-50.6 เดซิเบล (เอ)

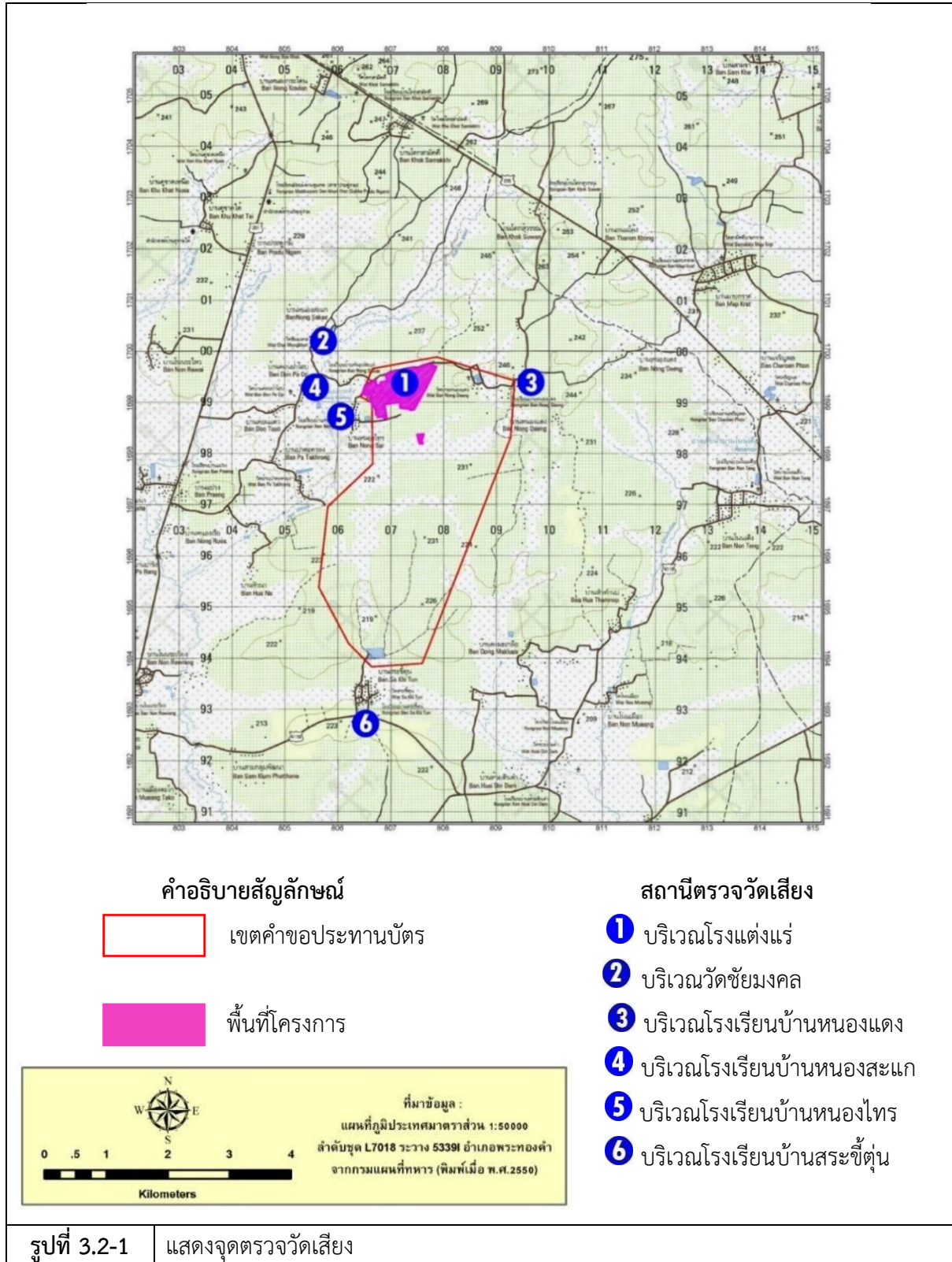
6) บริเวณโรงเรียนบ้านสระขี้ตุน มีระดับเสียงเฉลี่ย 8 ชั่วโมง (Leq 8 hrs.) อยู่ในช่วง 49.4-53.9 เดซิเบล (เอ) ระดับเสียงเฉลี่ย 24 ชั่วโมง (Leq 24 hrs.) อยู่ในช่วง 49.8-51.5 เดซิเบล (เอ) ระดับเสียงรบกวน อยู่ในช่วง 1.2-4.9 เดซิเบล (เอ) และระดับเสียงพื้นฐาน L_{90} อยู่ในช่วง 41.7-47.7 เดซิเบล (เอ)

3.2.3 สรุปและเปรียบเทียบผลการตรวจวัด

จากผลการตรวจวัดระดับเสียงในช่วงเดือนมกราคม ถึงเดือนมิถุนายน พ.ศ.2565 (ระยะเตรียมการ) จำนวน 6 สถานี ได้แก่ บริเวณโรงแต่งแร่ในพื้นที่โครงการ บริเวณวัดชัยมงคลบริเวณ โรงเรียนบ้านหนองแดง บริเวณโรงเรียนบ้านหนองสะแก บริเวณโรงเรียนบ้านหนองไทร และบริเวณโรงเรียนบ้านสระขี้ตุนมีระดับเสียงเฉลี่ย 24 ชั่วโมง (Leq24 hrs.) อยู่ในช่วง 44.9-59.7 เดซิเบล (เอ) และระดับเสียงรบกวนอยู่ในช่วง 0.8-5.1 เดซิเบล (เอ) ทั้งหมดอยู่ในเกณฑ์มาตรฐานประกาศคณะกรรมการสิ่งแวดล้อมแห่งชาติฉบับที่ 29 (พ.ศ.2550) เรื่อง ค่าระดับเสียงรบกวน และประกาศกระทรวงอุตสาหกรรม เรื่อง กำหนดค่าระดับเสียงรบกวนและระดับเสียงที่เกิดจากการประกอบกิจการในโรงงาน พ.ศ. 2548 ที่กำหนดให้ค่าระดับเสียงเฉลี่ย 24 ชั่วโมง (Leq24 hrs.) ไม่เกิน 70 เดซิเบล (เอ) และระดับเสียงรบกวนไม่เกิน 10 เดซิเบล (เอ) (ภาคผนวก ค) และตารางที่ 3.2-4 ถึง ตารางที่ 3.2-5

ทั้งนี้ปัจจุบันยังไม่มีกำหนดเกณฑ์มาตรฐานระดับเสียงเฉลี่ย 8 ชั่วโมง (Leq8 hrs.) ในประกาศคณะกรรมการสิ่งแวดล้อมแห่งชาติ ทางคณะผู้จัดทำจึงนำผลตรวจวัดดังกล่าวไปเปรียบเทียบกับเกณฑ์มาตรฐานอื่นที่ใกล้เคียง ได้แก่มาตรฐานตามกฎหมายกระทรวง กระทรวงแรงงานเรื่อง กำหนดมาตรฐานในการบริหารและการจัดการความปลอดภัย อาชีวอนามัยและสภาพแวดล้อมในการทำงานเกี่ยวกับความร้อนแสง-สว่าง และเสียง พ.ศ. 2559 ที่กำหนดให้ระดับเสียงเฉลี่ยตลอดเวลาการทำงาน (Time Weighted Average-TWA) 8 ชั่วโมงไม่เกิน 85 เดซิเบล (เอ) ซึ่งพบว่ามีค่าอยู่ในช่วง 42.2-60.2 เดซิเบล (เอ) ซึ่งอยู่ในเกณฑ์มาตรฐาน (ภาคผนวก ค) และตารางที่ 3.2-2 ถึง ตารางที่ 3.2-3

นอกจากนี้บริษัทฯ ได้เปรียบเทียบผลตรวจวัดค่าระดับเสียงย้อนหลังเพื่อให้เห็นถึงแนวโน้มการเปลี่ยนแปลงตั้งแต่รอบเดือนกรกฎาคม 2562 ถึงเดือนมิถุนายน 2565 แสดงดังตารางที่ 3.2-6 ถึงตารางที่ 3.2-8 (รูปที่ 3.2-4 ถึงรูปที่ 3.2-6) ซึ่งโดยรวมแล้วมีค่าใกล้เคียงกับค่าของปีที่ผ่านมา และตั้งแต่ปี 2562-2565 พบว่าค่าระดับเสียงอยู่ในเกณฑ์มาตรฐาน



 <p>บริเวณโรงแต่งแร่ในพื้นที่โครงการ</p>	 <p>บริเวณวัดชัยมงคล</p>
 <p>บริเวณโรงเรียนบ้านหนองแดง</p>	 <p>บริเวณโรงเรียนบ้านหนองสะแก</p>
 <p>บริเวณโรงเรียนบ้านหนองไทร</p>	 <p>บริเวณโรงเรียนบ้านสระขี้ตุ่น</p>
<p>รูปที่ 3.2-2</p>	<p>แสดงการติดตั้งเครื่องตรวจวัดระดับเสียง ช่วงเดือนกุมภาพันธ์ พ.ศ. 2565</p>



 <p>บริเวณโรงแต่งแร่ในพื้นที่โครงการ</p>	 <p>บริเวณวัดชัยมงคล</p>
 <p>บริเวณโรงเรียนบ้านหนองแดง</p>	 <p>บริเวณโรงเรียนบ้านหนองสะแก</p>
 <p>บริเวณโรงเรียนบ้านหนองไทร</p>	 <p>บริเวณโรงเรียนบ้านสระขี้ตุ่น</p>
<p>รูปที่ 3.2-3</p>	<p>แสดงการติดตั้งเครื่องตรวจวัดระดับเสียง ช่วงเดือนพฤษภาคม พ.ศ. 2565</p>

โครงการเหมืองแร่โพแทชของบริษัท ไทยคาลิ จำกัด

จัดทำรายงานโดย บริษัท ซี อี แล็บแอนด์คอนเซ็ปต์ จำกัด

ช่วงเวลาตรวจวัดระหว่างเดือนมกราคม พ. ศ. 2565 ถึง เดือนมิถุนายน พ. ศ. 2565



เลขที่สถานีตรวจวัด (Station No.) : 1 ถึง 6 ตำแหน่งพิกัดของสถานีตรวจวัด และตำแหน่งพิกัด UTM ของสถานีตรวจวัด มีดังนี้

1. สถานีที่ 1 บริเวณโรงแต่งแร่ (พิกัด 47P 0807445 E, 1699250 N) อยู่ในพื้นที่ของบริษัท ไทยคาลิ จำกัด
2. สถานีที่ 2 บริเวณวัดชัยมงคล (พิกัด 47P 0805660E, 1700156N) อยู่ห่างจากพื้นที่โครงการไปทางด้านทิศตะวันตกเฉียงเหนือ ประมาณ 1.3 กิโลเมตร
3. สถานีที่ 3 บริเวณโรงเรียนบ้านหนองแดง (พิกัด 47P 0809451 E, 1699468 N) อยู่ห่างจากพื้นที่โครงการไปทางด้านทิศตะวันออก ประมาณ 1.7 กิโลเมตร
4. สถานีที่ 4 บริเวณโรงเรียนบ้านหนองสะแก (พิกัด 47P 0805498 E, 1699425 N) อยู่ห่างจากพื้นที่โครงการไปทางด้านทิศตะวันตก ประมาณ 1.3 กิโลเมตร
5. สถานีที่ 5 บริเวณโรงเรียนบ้านหนองไทร (พิกัด 47P 0805940 E, 1698734 N) อยู่ห่างจากพื้นที่โครงการไปทางด้านทิศตะวันตก ประมาณ 0.9 กิโลเมตร
6. สถานีที่ 6 บริเวณโรงเรียนบ้านสระขี้ตุน (พิกัด 47P 0806473 E, 1692819N) อยู่ห่างจากพื้นที่โครงการไปทางด้านทิศใต้ ประมาณ 6.0 กิโลเมตร

รุ่นของเครื่องมือตรวจวัด (SLM Model และ Serial No.) : RION NL42, S/N : 00171586

รุ่นของอุปกรณ์สอบเทียบ (Calibrator Model และ Serial No.) : RION NC-74, S/N : 34178137

ระดับเสียงอ้างอิงในการสอบเทียบ (Calibration Ref dB (A)) : 94.0

ค่าที่อ่านได้จากเครื่องวัดเสียง Sound Level Meter (SLM Reading dB (A) และ SLM Adjust dB (A)) :
Before adjust 93.6 After adjust 94.0

วันที่ตรวจรับรอง (Certified Date) : July 24, 2020 เลขที่เอกสารการสอบเทียบ (Cal Sheet No.) :
240720-2



ตารางที่ 3.2-2 ผลการตรวจวัดระดับเสียงเฉลี่ย 8 ชั่วโมง (Leq 8 hrs.) ครั้งที่ 1 เดือนกุมภาพันธ์ 2565

ช่วงเวลา*	ค่าระดับเสียงเฉลี่ย (Equivalent Sound Pressure Level) (dB(A))																													
	14-15/02/2565						15-16/02/2565						16-17/02/2565						17-18/02/2565						18-19/02/2565					
สถานีที่	1	2	3	4	5	6	1	2	3	4	5	6	1	2	3	4	5	6	1	2	3	4	5	6	1	2	3	4	5	6
08.00-09.00	57.3	58.1	43.5	48.3	55.6	58.3	55.6	55.2	47.2	45.3	50.2	58.3	53.5	48.3	55.6	52.9	61.3	58.6	55.7	53.1	44.3	45.9	45.6	49.8	55.4	53.2	43.6	43.1	53.2	60.3
09.00-10.00	58.2	53.6	42.7	49.6	53.6	56.3	54.9	55.1	55.6	50.2	48.7	58.2	53.2	51.2	58.9	55.4	55.1	57.3	56.0	52.6	45.6	44.6	50.6	54.3	54.3	54.1	40.6	48.7	54.1	63.5
10.00-11.00	56.2	56.6	40.3	50.3	50.4	55.6	55.2	57.3	54.9	49.3	44.5	58.9	53.5	52.3	54.3	54.9	53.2	55.6	55.4	55.3	50.6	46.5	53.2	56.9	56.3	55.6	41.7	59.8	50.4	62.3
11.00-12.00	54.9	53.0	40.3	50.1	51.6	54.3	57.9	54.1	54.3	49.3	48.6	57.6	53.2	51.1	55.9	50.8	55.4	60.3	55.7	50.6	67.5	46.5	53.4	55.6	55.9	50.3	45.6	55.4	54.8	60.8
12.00-13.00	55.9	54.9	40.1	50.7	51.4	55.3	55.6	50.1	53.6	50.4	48.9	57.3	53.5	49.8	54.3	48.7	50.6	59.3	53.8	52.1	63.2	43.8	51.4	57.8	54.9	55.3	43.6	55.4	54.7	55.9
13.00-14.00	53.5	55.2	41.3	50.4	50.6	55.1	56.9	48.9	50.1	50.4	50.1	55.6	53.2	50.7	58.9	52.3	51.3	55.6	56.6	52.3	52.3	43.8	50.4	58.6	55.6	49.3	44.6	50.1	53.6	58.7
14.00-15.00	54.5	51.3	45.5	46.5	49.6	57.3	57.8	52.3	51.2	49.6	50.2	59.6	54.0	47.2	56.2	40.1	51.2	55.3	55.1	54.1	57.9	45.7	54.8	59.6	57.4	49.2	45.6	51.4	50.4	58.6
15.00-16.00	56.2	48.6	43.5	48.7	48.7	60.3	57.6	54.9	52.9	50.4	50.4	60.3	54.1	42.3	55.7	39.2	49.8	57.9	54.2	51.3	51.2	45.9	53.0	57.3	55.9	50.1	45.3	48.7	49.8	61.2
Leq (8) *	55.8	53.9	42.2	49.3	51.4	56.6	56.4	53.5	52.5	49.4	49.0	58.2	53.5	49.1	56.2	49.3	53.5	57.5	55.3	52.7	54.1	45.3	51.6	56.2	55.7	52.1	43.8	51.6	52.6	60.2
Lmax**	75.9	77.0	61.2	70.8	72.0	71.3	70.0	74.9	83.9	67.1	65.7	77.8	71.2	78.0	78.9	74.8	74.9	72.4	70.3	65.7	69.4	77.9	71.6	74.0	71.3	79.1	59.1	75.9	77.8	74.9
ค่ามาตรฐาน 8 ชม.	85	85	85	85	85	85	85	85	85	85	85	85	85	85	85	85	85	85	85	85	85	85	85	85	85	85	85	85	85	85

หมายเหตุ : * ค่าเฉลี่ย 8 ชั่วโมง, ** ค่าสูงสุด Sound Pressure Level ในช่วงเวลา 8 ชั่วโมง, ค่ามาตรฐานอ้างอิง กฎกระทรวง กระทรวงแรงงาน เรื่อง กำหนดมาตรฐานในการบริหารและการจัดการความปลอดภัย

อาชีวอนามัยและสภาพแวดล้อมในการทำงานเกี่ยวกับความร้อน แสงสว่าง และเสียง พ.ศ. 2559

ชื่อผู้ตรวจวัด/บริษัท นางสาวภัทรนันท์ สิงห์ฉลาด บริษัท ซี อี แล็บแอนด์คอนเซ็ปต์ติ้ง จำกัด

ชื่อผู้บันทึก นางสาวภัทรนันท์ สิงห์ฉลาด ชื่อผู้ตรวจสอบ/ควบคุม นางสาวโชติกา ลอยทวินันท์

ชื่อบริษัทผู้ตรวจวัดและวิเคราะห์ตัวอย่าง บริษัท ซี อี แล็บแอนด์คอนเซ็ปต์ติ้ง จำกัด

ชื่อผู้วิเคราะห์ นายสิทธิวิจน์ หนูน้อย เลขที่ทะเบียนผู้วิเคราะห์ ว-311-จ-8965 เบอร์โทรศัพท์ 0-4484-2955



โครงการเหมืองแร่โพแทชของบริษัท ไทยคาลิ จำกัด

จัดทำรายงานโดย บริษัท ซี อี แล็บแอนด์คอนเซาท์ติ้ง จำกัด

ช่วงเวลาตรวจวัดระหว่างเดือนมกราคม พ. ศ. 2565 ถึง เดือนมิถุนายน พ. ศ. 2565

เลขที่สถานีตรวจวัด (Station No.) : 1 ถึง 6 ตำแหน่งพิกัดของสถานีตรวจวัด และตำแหน่งพิกัด UTM ของสถานีตรวจวัด มีดังนี้

1. สถานีที่ 1 บริเวณโรงแต่งแร่ (พิกัด 47P 0807445 E, 1699250 N) อยู่ในพื้นที่ของบริษัท ไทยคาลิ จำกัด
2. สถานีที่ 2 บริเวณวัดชัยมงคล (พิกัด 47P 0805660E, 1700156N) อยู่ห่างจากพื้นที่โครงการไปทางด้านทิศตะวันตกเฉียงเหนือ ประมาณ 1.3 กิโลเมตร
3. สถานีที่ 3 บริเวณโรงเรียนบ้านหนองแดง (พิกัด 47P 0809451 E, 1699468 N) อยู่ห่างจากพื้นที่โครงการไปทางด้านทิศตะวันออก ประมาณ 1.7 กิโลเมตร
4. สถานีที่ 4 บริเวณโรงเรียนบ้านหนองสะแก (พิกัด 47P 0805498 E, 1699425 N) อยู่ห่างจากพื้นที่โครงการไปทางด้านทิศตะวันตก ประมาณ 1.3 กิโลเมตร
5. สถานีที่ 5 บริเวณโรงเรียนบ้านหนองไทร (พิกัด 47P 0805940 E, 1698734 N) อยู่ห่างจากพื้นที่โครงการไปทางด้านทิศตะวันตก ประมาณ 0.9 กิโลเมตร
6. สถานีที่ 6 บริเวณโรงเรียนบ้านสระขี้ตุน (พิกัด 47P 0806473 E, 1692819N) อยู่ห่างจากพื้นที่โครงการไปทางด้านทิศใต้ ประมาณ 6.0 กิโลเมตร

รุ่นของเครื่องมือตรวจวัด (SLM Model และ Serial No.) : RION NL42, S/N : 00171586

รุ่นของอุปกรณ์สอบเทียบ (Calibrator Model และ Serial No.) : RION NC-74, S/N : 34178137

ระดับเสียงอ้างอิงในการสอบเทียบ (Calibration Ref dB (A)) : 94.0

ค่าที่อ่านได้จากเครื่องวัดเสียง Sound Level Meter (SLM Reading dB (A) และ SLM Adjust dB (A)) :
Before adjust 93.6 After adjust 94.0

วันที่ตรวจรับรอง (Certified Date) : July 27, 2020 เลขที่เอกสารการสอบเทียบ (Cal Sheet No.) :
240720-1



ตารางที่ 3.2-3 ผลการตรวจวัดระดับเสียงเฉลี่ย 8 ชั่วโมง (Leq 8 hrs.) ครั้งที่ 2 เดือนพฤษภาคม พ.ศ. 2565

ช่วงเวลา*	ค่าระดับเสียงเฉลี่ย (Equivalent Sound Pressure Level) (dB(A))																													
	16-17/05/2565						17-18/05/2565						18-19/05/2565						19-20/05/2565						20-21/05/2565					
สถานีที่	1	2	3	4	5	6	1	2	3	4	5	6	1	2	3	4	5	6	1	2	3	4	5	6	1	2	3	4	5	6
08.00-09.00	65.3	52.3	42.8	50.7	57.0	50.2	62.7	47.5	43.8	45.9	44.8	54.8	62.1	58.4	49.8	44.8	45.3	49.8	62.3	52.4	47.8	43.2	42.8	54.6	65.9	52.3	43.8	51.5	51.2	49.8
09.00-10.00	57.4	53.2	41.6	51.3	59.4	48.1	49.3	56.1	41.3	45.2	43.8	53.6	60.4	58.3	52.8	41.4	42.6	49.8	63.2	55.3	47.6	41.6	41.3	52.8	65.3	54.6	42.2	60.1	60.1	55.6
10.00-11.00	63.7	53.1	44.8	55.2	52.8	51.2	65.8	59.3	42.1	43.8	42.8	53.9	58.4	56.3	46.2	49.8	49.8	49.8	61.4	56.3	47.8	41.9	42.7	51.4	64.8	55.6	41.8	57.8	57.3	49.8
11.00-12.00	58.9	52.4	40.2	55.7	55.4	53.6	64.9	59.9	49.2	39.8	43.2	51.8	60.1	52.4	49.8	67.6	57.2	49.8	62.5	49.6	46.8	45.2	45.9	53.8	63.1	56.4	49.2	58.1	56.9	47.6
12.00-13.00	69.8	53.1	41.8	54.3	53.9	49.8	65.1	54.2	49.3	41.3	41.2	55.6	64.3	50.9	49.3	63.5	62.6	49.8	57.5	49.2	45.3	43.8	41.9	49.6	60.5	53.5	50.2	57.3	56.8	52.2
13.00-14.00	63.0	54.4	47.6	54.6	54.8	46.4	67.9	49.3	50.8	42.8	42.3	53.2	62.3	51.4	48.6	52.8	52.3	49.8	59.4	46.6	49.8	44.6	42.5	54.8	57.4	51.4	52.8	53.2	53.4	51.8
14.00-15.00	59.6	52.3	54.8	54.9	53.6	43.9	63.9	50.3	54.3	45.9	46.2	55.8	64.2	55.8	47.5	52.3	50.6	49.8	66.3	47.1	65.9	43.9	41.3	56.2	64.9	54.7	67.3	55.8	53.5	53.2
15.00-16.00	62.3	52.3	55.3	51.8	53.3	51.8	58.3	46.3	59.8	45.7	41.8	52.4	58.7	56.4	46.3	52.7	52.3	49.8	57.4	44.3	56.2	44.8	41.8	51.8	65.3	52.1	61.2	54.8	54.1	49.8
Leq (8) *	62.5	52.9	46.1	53.6	55.0	49.4	62.2	52.9	48.8	43.8	43.3	53.9	61.3	55.0	48.8	53.1	51.6	49.8	61.3	50.1	50.9	43.6	42.5	53.1	63.4	53.8	51.1	56.1	55.4	51.2
Lmax**	81.8	74.0	65.2	80.5	78.7	73.9	85.1	69.9	67.0	61.7	62.4	78.4	80.7	78.2	66.7	71.4	71.4	71.7	73.6	69.8	66.6	59.3	58.5	78.4	80.8	73.7	68.3	83.4	84.7	
ค่ามาตรฐาน 8 ชม.	85	85	85	85	85	85	85	85	85	85	85	85	85	85	85	85	85	85	85	85	85	85	85	85	85	85	85	85	85	85

76.0หมายเหตุ : * ค่าเฉลี่ย 8 ชั่วโมง, ** ค่าสูงสุด Sound Pressure Level ในช่วงเวลา 8 ชั่วโมง, ค่ามาตรฐานอ้างอิง กฎกระทรวง กระทรวงแรงงาน เรื่อง กำหนดมาตรฐานในการบริหารและการจัดการความปลอดภัย

อาชีวอนามัยและสภาพแวดล้อมในการทำงานเกี่ยวกับความร้อน แสงสว่าง และเสียง พ.ศ. 2559

ชื่อผู้ตรวจวัด/บริษัท นางสาวภัทรนันท์ สิงห์ฉลาด บริษัท ซี อี แล็บแอนด์คอนเซปต์ติ้ง จำกัด

ชื่อผู้บันทึก นางสาวภัทรนันท์ สิงห์ฉลาด ชื่อผู้ตรวจสอบ/ควบคุม นางสาวโซติกา ลอยทวินันท์

ชื่อบริษัทผู้ตรวจวัดและวิเคราะห์ตัวอย่าง บริษัท ซี อี แล็บแอนด์คอนเซปต์ติ้ง จำกัด

ชื่อผู้วิเคราะห์ นายสิทธิวัฒน์ หนูน้อย เลขที่ทะเบียนผู้วิเคราะห์ ว-311-จ-8965 เบอร์โทรศัพท์ 0-4484-2955



โครงการเหมืองแร่โพแทชของบริษัท ไทยคาลิ จำกัด

จัดทำรายงานโดย บริษัท ซี อี แล็บแอนด์คอนเซาท์ติ้ง จำกัด

ช่วงเวลาตรวจวัดระหว่างเดือนมกราคม พ. ศ. 2565 ถึง เดือนมิถุนายน พ. ศ. 2565

เลขที่สถานีตรวจวัด (Station No.) : 1 ถึง 6 ตำแหน่งพิกัดของสถานีตรวจวัด และตำแหน่งพิกัด UTM ของสถานีตรวจวัด มีดังนี้

1. สถานีที่ 1 บริเวณโรงแต่งแร่ (พิกัด 47P 0807445 E, 1699250 N) อยู่ในพื้นที่ของบริษัท ไทยคาลิ จำกัด
2. สถานีที่ 2 บริเวณวัดชัยมงคล (พิกัด 47P 0805660E, 1700156N) อยู่ห่างจากพื้นที่โครงการไปทางด้านทิศตะวันตกเฉียงเหนือ ประมาณ 1.3 กิโลเมตร
3. สถานีที่ 3 บริเวณโรงเรียนบ้านหนองแดง (พิกัด 47P 0809451 E, 1699468 N) อยู่ห่างจากพื้นที่โครงการไปทางด้านทิศตะวันออก ประมาณ 1.7 กิโลเมตร
4. สถานีที่ 4 บริเวณโรงเรียนบ้านหนองสะแก (พิกัด 47P 0805498 E, 1699425 N) อยู่ห่างจากพื้นที่โครงการไปทางด้านทิศตะวันตก ประมาณ 1.3 กิโลเมตร
5. สถานีที่ 5 บริเวณโรงเรียนบ้านหนองไทร (พิกัด 47P 0805940 E, 1698734 N) อยู่ห่างจากพื้นที่โครงการไปทางด้านทิศตะวันตก ประมาณ 0.9 กิโลเมตร
6. สถานีที่ 6 บริเวณโรงเรียนบ้านสระขี้ตุน (พิกัด 47P 0806473 E, 1692819N) อยู่ห่างจากพื้นที่โครงการไปทางด้านทิศใต้ ประมาณ 6.0 กิโลเมตร

รุ่นของเครื่องมือตรวจวัด (SLM Model และ Serial No.) : RION NL42, S/N : 00171586

รุ่นของอุปกรณ์สอบเทียบ (Calibrator Model และ Serial No.) : RION NC-74, S/N : 34178137

ระดับเสียงอ้างอิงในการสอบเทียบ (Calibration Ref dB (A)) : 94.0

ค่าที่อ่านได้จากเครื่องวัดเสียง Sound Level Meter (SLM Reading dB (A) และ SLM Adjust dB (A)) :
Before adjust 93.6 After adjust 94.0

วันที่ตรวจรับรอง (Certified Date) : July 24, 2020 เลขที่เอกสารการสอบเทียบ (Cal Sheet No.) :
240720-1



รายงานผลการปฏิบัติตามมาตรการป้องกันและแก้ไขผลกระทบสิ่งแวดล้อมและมาตรการติดตามตรวจสอบผลกระทบสิ่งแวดล้อม ครั้งที่ 1/2565

โครงการเหมืองแร่โพแทช ของบริษัท ไทยคาลิ จำกัด ประทานบัตรทำเหมืองได้คืนที่ 28831/16137 อำเภอด่านขุนทด จังหวัดนครราชสีมา

ตารางที่ 3.2-4 ผลการตรวจวัดระดับเสียงเฉลี่ย 24 ชั่วโมง (Leq 24 hrs.) ครั้งที่ 1 เดือนกุมภาพันธ์ พ.ศ. 2565

ช่วงเวลา*	ค่าระดับเสียงเฉลี่ย (Equivalent Sound Pressure Level) (dB(A))																																									
	14-15/02/2565								15-16/02/2565								16-17/02/2565								17-18/02/2565								18-19/02/2565									
	1				2				1				2				1				2				1				2				1				2					
สถานีที่	Leq	Lmax	เสียงรบกวน	L90	Leq	Lmax	เสียงรบกวน	L90	Leq	Lmax	เสียงรบกวน	L90	Leq	Lmax	เสียงรบกวน	L90	Leq	Lmax	เสียงรบกวน	L90	Leq	Lmax	เสียงรบกวน	L90	Leq	Lmax	เสียงรบกวน	L90	Leq	Lmax	เสียงรบกวน	L90	Leq	Lmax	เสียงรบกวน	L90	Leq	Lmax	เสียงรบกวน	L90		
09.00-10.00	57.3	70.9	1.9	53.4	58.1	87.3	11.0	46.6	55.6	73.4	0.0	48.9	55.2	78.3	9.4	45.3	53.5	69.7	0.0	51.3	48.3	75.4	7.4	39.4	55.7	69.4	0.5	50.7	53.1	65.1	2.9	48.7	55.4	74.2	0.0	50.1	53.2	83.2	5.6	45.6		
10.00-11.00	58.2	87.4	1.3	55.4	53.6	78.3	4.9	48.2	54.9	71.2	0.0	50.2	55.1	85.3	5.4	49.2	53.2	73.2	0.0	49.3	51.2	75.0	5.4	45.3	56.0	70.2	0.1	51.4	52.6	72.3	0.0	51.3	54.3	73.6	1.7	45.6	54.1	75.6	1.3	51.3		
11.00-12.00	56.2	86.2	0.9	52.3	56.6	79.3	9.0	47.1	55.2	69.4	0.0	48.9	57.3	78.2	8.1	49.2	53.5	72.5	0.0	48.2	52.3	79.6	8.2	43.6	55.4	83.1	0.1	50.8	55.3	54.1	3.0	51.3	56.3	71.3	2.5	49.3	55.6	76.3	6.0	48.6		
12.00-13.00	54.9	65.4	2.2	48.2	53.0	71.9	5.8	46.2	57.9	68.7	4.5	50.4	54.1	75.6	8.2	45.4	53.2	63.6	0.0	47.4	51.1	76.3	5.0	45.6	55.7	70.0	0.9	50.3	50.6	61.3	0.0	48.6	55.9	69.4	2.2	49.2	50.3	89.3	0.0	49.0		
13.00-14.00	55.9	75.2	2.7	50.2	54.9	84.9	8.5	45.9	55.6	64.4	0.0	50.1	50.1	66.3	2.5	46.1	53.5	74.1	0.0	47	49.8	89.3	4.0	45.3	53.8	67.4	0.0	47.9	52.1	75.3	4.8	45.3	54.9	71.2	0.0	50.1	55.3	80.2	2.1	51.7		
14.00-15.00	53.5	74.1	0.0	50.7	55.2	72.6	9.8	44.9	56.9	68.4	1.7	50.7	48.9	64.3	0.3	47.1	53.2	72.6	0.0	47.7	50.7	68.0	2.1	48.1	56.6	66.8	4.0	49.6	52.3	65.1	1.3	49.0	55.6	72.3	0.0	48.6	49.3	75.3	0.0	45.3		
15.00-16.00	54.5	70.9	0.0	49.8	51.3	75.1	2.7	47.1	57.8	72.3	4.1	50.7	52.3	75.6	7.6	44.2	54.0	71.8	0.0	48.3	47.2	90.3	0.1	45.6	55.1	71.7	0.0	48.6	54.1	63.1	2.5	50.1	57.4	69.8	0.1	54.3	49.2	70.2	0.0	48.0		
16.00-17.00	56.2	77	4.8	48.4	48.6	66.3	0.0	45.9	57.6	72.1	4.8	49.8	54.9	75.6	6.1	48.3	54.1	71.9	0.0	48.2	42.3	70.2	0.0	39.0	54.2	63.6	0.0	49.3	51.3	69.3	0	49.3	55.9	68.7	0.0	53	50.1	82.3	0.0	47.8		
17.00-18.00	55.1	80.2	0.0	51.7	48.3	62.9	0.0	47.1	55.7	73.4	0.0	49.5	54.3	81.3	6.5	47.3	55.4	80.8	0.2	50.7	55.4	87.6	9.1	46.3	55.7	75.9	1.9	49.3	51.7	65.8	1.5	47.2	59.8	69.2	4.1	54.2	50.0	78.4	0.0	47.5		
18.00-19.00	56.2	70.2	0.0	55.4	49.5	67.9	0.6	46.9	59.8	70.3	4.6	53.7	53.1	74.9	7.0	45.6	59.0	80.3	1.6	55.9	43.2	60.3	0.0	40.1	58.5	69.9	3.0	54	51.0	70.1	0.0	49.3	57.1	64.3	0.0	54.7	49.8	66.2	2.5	40.3		
19.00-20.00	58.3	62.4	1.5	55.3	47.2	64.3	0.0	48.0	55.7	68.4	0.0	51.7	55.6	75.8	6.2	48.9	57.9	68.4	0.7	55.7	43.6	64.2	0.0	40.1	59	76.3	3.3	54.2	51.3	60.6	0.0	50.0	58	73.2	0.0	56.2	49.6	61.3	3.4	39.2		
20.00-21.00	55.4	61.4	0.0	54.2	45.9	65.1	0.0	40.1	56.3	65.1	0.0	55.7	48.6	62.3	1.7	44.9	59.8	88.5	2.4	56.4	42.9	67.3	0.0	40.0	58.3	72.9	1.9	54.9	50.6	60.9	0.0	47.0	59.4	70.2	2.1	55.8	49.6	65.2	0.0	42.8		
21.00-22.00	58.3	65	1.7	55.1	48.6	64.1	0.4	45.2	57.8	67.1	2.1	52.7	50.0	65.1	4.0	44.5	60.5	69.7	1.4	58.1	42.3	60.3	0.0	38.0	58.6	69.1	1.5	55.6	48.6	55.4	1.5	40.1	58.6	69.8	1.8	54.8	50.8	90.3	1.3	45.0		
22.00-23.00	57.7	70.8	3.1	53.1	47.1	51.9	0.0	45.2	58	67.1	0.0	55.7	50.1	67.3	3.6	45.0	61.7	68.6	2.2	59	43.6	60.4	0.0	39.2	57.7	62.9	0.0	55.7	49.0	65.1	1.4	40.6	56.3	64.5	0.0	54.1	50.7	69.3	5.9	40.3		
23.00-24.00	53.2	65.3	0.0	54.1	46.8	65.9	0.0	47.1	65	64.2	4.1	60.4	51.3	70.6	7.1	43.2	61.6	66.9	2.5	58.6	43.7	69.0	0.0	41.1	56.8	68.4	3.0	50.8	51.2	66.2	0.2	48.0	58.1	70.5	0.0	56.3	49.8	56.3	2.5	40.3		
00.00-01.00	58.6	67.4	2.8	54.3	47.9	51.3	0.0	45.1	61.2	62.9	2.3	57.4	44.2	60.1	0.3	36.9	61.2	66.7	2.2	58.5	44.3	70.3	0.0	40.8	56.8	72.6	1.2	52.6	49.3	70.1	0.0	48.9	59.2	70.6	2.6	55.1	50.3	65.1	0.0	49.3		
01.00-02.00	58.9	65.5	2.7	54.7	46.6	52.6	0.0	43.2	58.7	67.4	1.8	54.9	48.9	54.2	3.1	44.3	61.2	70.3	1.3	59.4	44.2	79.3	0.0	40.3	57.9	65.9	1.0	54.9	51.2	60.3	0.0	48.3	57.8	68.4	1.7	54.1	49.3	70.1	2.5	39.8		
02.00-03.00	57.5	63.3	0.0	57	47.9	62.3	0.0	45.1	60.8	67.1	0.6	58.7	47.6	60.2	0.1	44.5	60.5	64.9	0.8	58.7	46.3	80.3	0.7	43.6	60.2	67.1	3.1	55.6	51.3	74.3	3.0	45.3	56.9	65.2	2.3	51.6	50.2	68.3	3.0	40.2		
03.00-04.00	59.4	62.4	4.8	53.1	47.6	56.9	0.8	42.3	62.3	69.3	0.9	60.4	49.3	59.3	3.2	44.6	60.7	70.3	1.2	59	47.5	80.1	0.4	45.6	58.9	66.9	0.0	57.5	50.3	64.8	0.2	45.6	53.6	64.3	0.0	50.1	50.6	70.3	6.0	40.1		
04.00-05.00	56.2	65.8	0.0	54.9	48.3	69.3	0.0	45.1	64	63.4	2.5	61	50.2	68.9	2.6	46.1	59.7	73.1	1.3	57.4	47.3	90.3	0.8	45.0	57.6	65.4	0.0	56.9	51.3	62.3	0.0	48.7	55.8	69.8	0.9	50.4	58.6	80.1	7.2	50.9		
05.00-06.00	59.5	66.4	6.6	51.4	53.5	70.0	6.9	46.1	59.8	63.4	0.0	60.1	51.6	85.3	6.4	44.2	60.0	84.9	1.4	57.6	46.3	80.3	0.0	44.7	60.1	65.3	1.7	56.9	51.3	61.0	0.4	47.9	56.8	71.3	1.1	52.7	54.7	80.3	0.0	53.2		
06.00-07.00	56.3	61.2	0.0	54.1	53.4	66.3	7.2	45.7	56.4	67	0.0	51.9	55.6	74.6	9.5	45.6	62.3	92.4	2.5	59.3	47.3	70.6	0.2	45.6	57.5	65.9	1.8	53.7	54.3	65.3	3.2	49.6	58.9	68.9	0.4	57	50.1	81.6	3.0	40.1		
07.00-08.00	55.5	76.9	0.0	55.1	51.9	80.4	2.2	48.2	55.2	68.4	0.0	50.7	55.6	70.3	5.0	50.1	61.0	72.4	1.1	59.4	44.2	65.3	0.0	43.1	57.2	66.1	0.3	53.9	51.3	70.3	0.0	48.3	59.6	65.3	1.0	57.1	55.3	75.6	3.7	50.1		
08.00-09.00	56.8	75.8	1.6	53.2	54.2	79.2	7.5	46.2	56.8	74.1	2.2	50.1	55.3	75.2	8.6	46.2	60.3	85.3	1.3	58	43.9	63.1	0.0	41.0	58.4	75.7	2.0	54.9	50.9	66.1	0.8	45.6	58.4	69.8	0.1	56.3	49.1	74.3	1.8	40.3		
Leq (24) *	56.7	-	-	-	50.7	-	-	-	58.1	-	-	-	52.1	-	-	-	58.0	-	-	-	46.6	-	-	-	57.2	-	-	-	51.5	-	-	-	-	57.1	-	-	-	51.5	-	-	-	-
Ldn	-	64.1	-	-	-	56.8	-	-	-	67.5	-	-	-	57.9	-	-	-	67.1	-	-	-	53.0	-	-	-	64.6	-	-	-	57.8	-	-	-	-	63.8	-	-	-	54.2	-	-	
Lmax**	-	80.2	-	-	-	87.3	-	-	-	74.1	-	-	-	85.3	-	-	-	92.4	-	-	-	42.8	-	-	-	76.3	-	-	-	75.3	-	-	-	-	73.2	-	-	-	90.3	-	-	
เสียงรบกวน	-	-	1.6	-	-	-	3.2	-	-	-	1.5	-	-	-	5.1	-	-	-	1.0	-	-	1.8	-	-	-	-	-	1.3	-	-	-	1.1	-	-	-	1.0	-	-	-	2.4	-	
L90 เสียงพื้นฐาน	-	-	-	53.1	-	-	-	45.8	-	-	-	53.5	-	-	-	45.7	-	-	-	54.5	-	-	-	42.8	-	-	-	52.9	-	-	-	47.7	-	-	-	52.9	-	-	-	45.3		
ค่ามาตรฐาน 24 ชม.	< 70	<115**	< 10	N/A	< 70	<115**	< 10	N/A	< 70	<115**	< 10	N/A	< 70	<115**	< 10	N/A	< 70	<115**	< 10	N/A	< 70	<115**	< 10	N/A	< 70	<115**	< 10	N/A	< 70	<115**	< 10	N/A	< 70	<115**	< 10	N/A	< 70	<115**	< 10	N/A		

หมายเหตุ : * ค่าเฉลี่ย ๒๔ ชั่วโมง, ** ค่าสูงสุด Sound Pressure Level ในช่วงเวลา 24 ชั่วโมง, ค่ามาตรฐานอ้างอิง ประกาศคณะกรรมการสิ่งแวดล้อมแห่งชาติฉบับที่ 29 (พ



รายงานผลการปฏิบัติตามมาตรการป้องกันและแก้ไขผลกระทบสิ่งแวดล้อมและมาตรการติดตามตรวจสอบผลกระทบสิ่งแวดล้อม ครั้งที่ 1/2565

โครงการเหมืองแร่โพแทช ของบริษัท ไทยคาลิ จำกัด ประทานบัตรทำเหมืองได้ดินที่ 28831/16137 อำเภอคำชะโนด จังหวัดนครราชสีมา

ตารางที่ 3.2-4(ต่อ) ผลการตรวจวัดระดับเสียงเฉลี่ย 24 ชั่วโมง (Leq 24 hrs.) ครั้งที่ 1 เดือนกุมภาพันธ์ พ.ศ. 2565

ช่วงเวลา*	ค่าระดับเสียงเฉลี่ย (Equivalent Sound Pressure Level) (dB(A))																																								
	14-15/02/2565								15-16/02/2565								16-17/02/2565								17-18/02/2565								18-19/02/2565								
	3				4				3				4				3				4				3				4				3				4				
สถานีที่	Leq	Lmax	เสียงรบกวน	L90	Leq	Lmax	เสียงรบกวน	L90	Leq	Lmax	เสียงรบกวน	L90	Leq	Lmax	เสียงรบกวน	L90	Leq	Lmax	เสียงรบกวน	L90	Leq	Lmax	เสียงรบกวน	L90	Leq	Lmax	เสียงรบกวน	L90	Leq	Lmax	เสียงรบกวน	L90	Leq	Lmax	เสียงรบกวน	L90	Leq	Lmax	เสียงรบกวน	L90	
09.00-10.00	43.5	66.0	0.4	40.1	48.3	66.4	1.5	45.3	47.2	75.3	0.0	45.2	45.3	70.2	0.0	41.8	55.6	86.9	6.2	48.9	52.9	85.2	2.5	50.4	44.3	58.6	0.0	43.6	45.9	80.4	2.1	42.3	43.6	65.4	0.3	40.3	43.1	80.4	3.2	38.4	
10.00-11.00	42.7	61.3	0.0	40.3	49.6	65.4	2.7	45.9	55.6	90.2	4.5	50.6	50.2	64.0	4.4	44.3	58.9	81.1	3.0	55.9	55.4	83.6	5.1	50.3	45.6	57.0	3.2	40.9	44.6	85.6	0.4	42.7	40.6	61.3	0.0	37.6	48.7	79.6	2.6	45.6	
11.00-12.00	40.3	70.3	0.0	35.6	50.3	69.4	1.1	48.2	54.9	90.3	1.2	53.2	49.3	64.5	0.0	47.4	54.3	81.6	3.4	50.4	54.9	79.6	4.7	50.2	50.6	65.0	0.1	50.0	46.5	70.4	0.0	45.1	41.7	60.5	0.0	37.8	59.8	85.4	14.2	45.6	
12.00-13.00	40.3	60.3	0.0	37.0	50.1	70.9	2.2	46.9	54.3	80.4	1.9	51.4	49.3	75.4	1.4	45.9	55.9	77.4	4.8	50.6	50.8	78.4	2.1	48.7	67.5	78.9	2.1	65.4	46.5	90.4	1.9	43.1	45.6	58.9	1.8	42.3	55.4	73.2	5.0	50.4	
13.00-14.00	40.1	65.3	0.0	37.1	50.7	69.8	0.0	50.4	53.6	84.6	1.8	50.3	50.4	65.4	0.0	45.0	54.3	87.5	3.1	50.7	48.7	70.1	6.2	42.5	63.2	80.5	3.0	60.2	43.8	90.1	2.0	39.8	43.6	54.3	0.0	40.6	55.4	75.6	5.6	49.8	
14.00-15.00	41.3	55.6	0.0	37.8	50.4	76.4	0.0	49.8	50.1	82.3	0.2	46.9	50.4	62.3	0.0	44.3	58.9	79.4	3.2	55.7	52.3	75.4	2.2	50.1	52.3	70.3	1.5	50.3	43.8	80.4	0.0	41.9	44.6	55.8	0.3	42.3	50.1	77.4	3.9	45.7	
15.00-16.00	45.5	58.3	5.1	38.9	46.5	76.5	0.0	43.5	51.2	81.0	0.5	48.7	49.6	64.3	1.9	45.7	56.2	76.2	1.4	54.3	40.1	65.4	2.8	35.8	57.9	64.3	2.0	55.9	45.7	60.1	1.6	42.6	45.6	58.6	0.0	44.1	51.4	70.1	1.4	50.0	
16.00-17.00	43.5	52.3	0.2	40.3	48.7	71.4	1.9	45.3	52.9	87.0	1.3	50.1	50.4	70.5	0.0	49.0	55.7	60.9	4.8	50.4	39.2	60.4	3.4	34.3	51.2	80.6	1.8	48.9	45.9	65.4	4.3	40.1	45.3	57.9	3.3	40.5	48.7	65.4	1.1	47.1	
17.00-18.00	45.6	54.0	1.8	42.3	46.3	65.4	0.0	43.6	51.9	83.0	1.5	48.9	50.7	70.6	0.0	46.9	54.9	69.0	3.7	50.7	39.8	55.3	2.4	35.9	61.2	80.9	2.5	58.7	42.1	60.1	0.0	40.7	40.7	50.4	0.0	36.9	46.3	55.4	0.7	45.1	
18.00-19.00	43.3	56.3	0.2	40.1	46.1	58.3	0.0	45.1	50.4	75.0	0.0	47.6	50.4	70.3	0.0	48.1	50.4	64.0	2.1	46.3	36.4	58.7	0.0	34.7	53.9	87.5	3.3	50.6	40.6	61.4	0.0	38.8	41.3	60.4	0.0	40.1	39.7	65.2	0.0	38.7	
19.00-20.00	45.6	56.9	0.2	43.9	46.9	58.7	1.4	43.5	55.6	98.6	5.0	50.1	48.6	66.4	0.2	45.4	48.9	59.0	2.0	43.9	34.2	48.7	0.0	30.2	55.7	85.3	3.4	52.3	40.1	50.4	0.0	38.5	48.6	65.3	2.8	45.3	40.1	55.4	0.0	38.4	
20.00-21.00	40.2	50.3	0.0	37.6	45.7	55.4	0.0	43.8	51.4	98.7	3.0	46.4	50.4	60.1	0.0	45.7	46.3	68.9	0.0	45.0	40.1	58.6	0.0	38.7	61.0	83.6	2.1	58.9	45.9	70.4	1.3	43.1	55.4	70.6	5.0	50.4	40.2	49.6	0.0	38.4	
21.00-22.00	41.3	61.3	0.0	40.2	48.6	70.4	4.0	43.1	54.3	79.6	3.2	50.1	48.9	65.4	1.8	45.1	48.9	61.9	1.3	44.6	38.5	62.0	1.1	35.4	50.4	70.6	1.3	48.6	45.0	64.8	0.4	43.1	65.3	70.5	4.8	60.5	43.2	74.1	3.3	38.4	
22.00-23.00	49.6	82.3	0.0	48.9	46.3	65.1	0.0	46.0	55.3	90.3	4.4	50.4	50.1	64.0	0.0	48.1	47.3	72.0	0.0	44.7	46.3	60.4	3.0	42.8	49.5	69.7	1.4	47.6	44.0	70.5	0.0	42.1	50.4	70.6	0.6	49.3	40.1	60.7	0.0	38.4	
23.00-24.00	55.6	80.4	0.0	52.9	48.7	60.4	3.9	43.3	60.4	81.3	3.8	56.6	50.8	62.4	4.2	45.1	49.3	65.6	2.4	43.9	44.1	60.8	2.9	40.7	46.5	70.6	0.0	45.6	46.0	80.7	1.4	43.1	50.4	70.3	4.3	45.6	39.6	56.3	0.0	38.4	
00.00-01.00	60.1	72.3	0.0	58.7	46.1	69.6	0.0	43.7	55.8	99.8	2.7	52.6	49.7	70.4	0.0	43.9	55.4	97.4	9.8	45.1	45.3	65.4	4.0	40.8	42.9	74.3	0.0	40.9	43.3	79.4	0.0	41.1	55.6	80.5	5.3	50.3	40.1	50.8	0.0	38.4	
01.00-02.00	56.3	70.7	0.9	55.4	47.3	75.4	1.3	44.0	52.6	80.6	1.0	50.1	48.7	61.4	0.4	45.3	49.6	66.9	1.4	45.2	48.9	70.7	3.2	45.7	45.6	76.3	3.5	40.6	40.2	84.7	0.0	38.1	55.6	70.6	0.6	55.0	38.5	55.3	0.0	38.4	
02.00-03.00	50.6	70.1	5.2	44.9	46.9	66.4	0.0	45.1	49.6	70.0	0.0	47.1	50.3	60.7	0.0	45.1	48.6	62.2	0.0	46.3	48.6	65.4	3.3	45.3	40.9	63.5	0.0	38.9	46.8	85.4	2.7	43.1	51.3	70.1	1.8	49.0	51.4	70.1	5.3	46.1	
03.00-04.00	51.3	68.2	0.4	50.4	50.1	65.2	0.0	49.1	48.6	70.5	0.0	46.5	50.1	58.9	3.4	45.2	49.7	63.0	0.7	46.0	44.9	69.3	3.6	40.8	40.6	61.3	0.0	38.4	48.4	87.4	2.3	45.6	51.8	75.3	1.3	50.0	55.1	70.1	8.9	46.2	
04.00-05.00	49.3	63.2	0.2	48.6	43.1	69.2	0.0	42.1	48.3	70.4	0.0	45.9	49.8	58.7	0.0	46.7	47.8	63.5	0.0	44.1	44.3	79.8	3.7	40.1	41.7	59.6	0.0	40.6	49.4	85.4	4.2	44.7	50.6	71.2	0.8	49.3	49.8	70.4	1.3	48.0	
05.00-06.00	46.3	67.3	0.0	45.3	47.6	70.3	2.4	43.7	50.3	80.3	3.9	43.4	50.4	60.7	2.3	46.6	49.7	63.9	0.0	47.6	48.6	70.2	2.8	45.8	43.6	57.9	0.0	40.9	52.0	70.4	1.4	50.1	54.6	60.5	3.9	50.7	55.1	73.0	4.7	50.4	
06.00-07.00	45.3	67.3	0.0	44.9	46.5	76.2	0.0	44.1	50.7	87.0	0.0	48.7	50.1	75.4	0.0	47.0	55.6	62.9	8.8	46.3	47.6	74.9	2.0	45.6	43.2	59.6	0.0	41.4	43.3	73.1	0.6	39.7	54.7	80.6	4.6	50.1	53.4	74.1	3.1	50.3	
07.00-08.00	49.6	74.3	0.0	48.6	49.8	74.6	6.2	42.6	50.9	68.0	0.0	49.6	48.7	74.3	0.6	45.1	52.6	69.1	1.0	50.1	49.6	74.3	3.7	45.9	44.6	54.3	0.0	43.2	42.9	80.4	0.0	40.1	50.9	75.6	2.5	47.9	55.4	80.1	5.0	50.4	
08.00-09.00	49.8	72.1	4.0	45.3	50.4	77.4	4.1	45.3	55.1	83.0	3.9	50.7	49.6	70.4	1.2	46.4	51.4	68.7	0.0	50.7	50.3	75.8	5.2	45.1	44.2	55.9	0.6	41.6	45.0	87.4	1.6	41.9	50.4	68.5	1.9	48.0	53.1	61.5	3.0	50.1	
Leq (24) *	46.6	-	-	-	48.0	-	-	52.5	-	-	-	49.7	-	-	-	52.3	-	-	-	45.9	-	-	-	-	49.9	-	-	-	44.9	-	-	-	-	49.1	-	-	-	48.1	-	-	
Ldn	-	59.9	-	-	-	54.0	-	-	-	60.6	-	-	-	56.4	-	-	-	58.5	-	-	-	53.9	-	-	-	57.9	-	-	-	53.4	-	-	-	59.9	-	-	-	57.7	-	-	
Lmax**	-	82.3	-	-	-	77.4	-	-	-	99.8	-	-	-	75.4	-	-	-	97.4	-	-	-	85.2	-	-	-	87.5	-	-	-	90.4	-	-	-	80.6	-	-	-	85.4	-	-	
เสียงรบกวน	-	-	0.8	-	-	-	1.4	-	-	-	1.8	-	-	-	0.9	-	-	-	2.6	-	-	2.9	-	-	-	-	1.3	-	-	1.2	-	-	-	1.9	-	-	-	3.0	-	-	
L90 เสียงพื้นฐาน	-	-	-	44.0	-	-	-	45.1	-	-	-	49.2	-	-	-	45.8	-	-	-	48.2	-	-	-	42.3	-	-	-	-	47.7	-	-	-	42.1	-	-	-	46.0	-	-	-	44.4
ค่ามาตรฐาน	< 70	<115**	< 10	N/A	< 70	<115**	< 10	N/A	< 70	<115**	< 10	N/A	< 70	<115**	< 10	N/A	< 70	<115**	< 10	N/A	< 70	<115**	< 10	N/A	< 70	<115**	< 10	N/A	< 70	<115**	< 10	N/A	< 70	<115**	< 10	N/A	< 70	<115**	< 10	N/A	

หมายเหตุ : * ค่าเฉลี่ย ๒๔ ชั่วโมง, ** ค่าสูงสุด Sound Pressure Level ในช่วงเวลา 24 ชั่วโมง, ค่ามาตรฐานอ้างอิง ประกาศคณะกรรมการสิ่งแวดล้อมแห่งชาติฉบับที่ 29 (พ.ศ.2550) เรื่อง ค่าระดับเสียงรบกวน และประกาศกระทรวงอุตสาหกรรม เรื่อง กำหนดค่าระดับเสียง

ร



รายงานผลการปฏิบัติตามมาตรการป้องกันและแก้ไขผลกระทบสิ่งแวดล้อมและมาตรการติดตามตรวจสอบผลกระทบสิ่งแวดล้อม ครั้งที่ 1/2565

โครงการเหมืองแร่โพแทช ของบริษัท ไทยคาลิ จำกัด ประทานบัตรทำเหมืองได้ดินที่ 28831/16137 อำเภอด่านขุนทด จังหวัดนครราชสีมา

ตารางที่ 3.2-4(ต่อ)ผลการตรวจวัดระดับเสียงเฉลี่ย 24 ชั่วโมง (Leq 24 hrs.) ครั้งที่ 1 เดือนกุมภาพันธ์ พ.ศ. 2565

ช่วงเวลา*	ค่าระดับเสียงเฉลี่ย (Equivalent Sound Pressure Level) (dB(A))																																										
	14-15/02/2565								15-16/02/2565								16-17/02/2565								17-18/02/2565								18-19/02/2565										
	5				6				5				6				5				6				5				6				5				6						
สถานีที่	Leq	Lmax	เสียงรบกวน	L90	Leq	Lmax	เสียงรบกวน	L90	Leq	Lmax	เสียงรบกวน	L90	Leq	Lmax	เสียงรบกวน	L90	Leq	Lmax	เสียงรบกวน	L90	Leq	Lmax	เสียงรบกวน	L90	Leq	Lmax	เสียงรบกวน	L90	Leq	Lmax	เสียงรบกวน	L90	Leq	Lmax	เสียงรบกวน	L90	Leq	Lmax	เสียงรบกวน	L90			
09.00-10.00	55.6	80.3	4.5	50.6	58.3	75.6	2.3	54.0	50.2	64.0	3.6	45.1	58.3	79.6	0.0	55.3	61.3	85.6	1.8	59.5	58.6	79.3	2.7	55.4	45.6	65.3	3.5	40.6	49.8	69.9	2.7	40.1	53.2	88.7	2.3	50.4	60.3	78.4	2.5	55.8			
10.00-11.00	53.6	70.6	2.2	50.4	56.3	77.8	1.8	50.0	48.7	65.3	2.7	44.0	58.2	78.1	0.0	55.6	55.1	75.3	3.9	51.2	57.3	74.5	2.9	53.9	50.6	76.3	1.5	48.6	54.3	82.7	2.4	50.4	54.1	80.4	3.5	50.1	63.5	76.5	2.6	60.4			
11.00-12.00	50.4	70.6	2.1	46.3	55.6	65.3	0.0	51.0	44.5	80.5	0.0	43.3	58.9	80.6	1.3	55.6	53.2	73.2	3.1	50.1	55.6	60.4	0.6	54.0	53.2	67.4	2.9	50.3	56.9	70.5	0.3	55.6	50.4	74.5	0.0	50.0	62.3	70.5	2.1	58.7			
12.00-13.00	51.6	69.8	6.0	44.1	54.3	70.3	0.0	50.9	48.6	67.2	2.3	44.3	57.6	80.2	0.0	54.3	55.4	75.6	4.0	51.4	60.3	65.4	0.9	58.9	53.4	73.2	3.3	50.1	55.6	69.9	0.0	54.1	54.8	80.0	3.9	50.4	60.8	79.0	1.4	57.9			
13.00-14.00	51.4	78.6	4.3	45.6	55.3	80.1	1.6	46.7	48.9	63.1	1.3	45.6	57.3	70.3	0.5	52.3	50.6	80.4	3.2	46.9	59.3	68.4	1.2	57.6	51.4	64.3	2.8	48.1	57.8	82.7	2.2	55.1	54.7	80.4	7.5	46.7	55.9	74.3	0.0	54.3			
14.00-15.00	50.6	74.5	3.0	45.6	55.1	70.1	0.0	48.9	50.1	65.3	0.0	49.3	55.6	83.5	0.0	55.7	51.3	70.4	1.5	49.3	55.6	73.6	2.9	51.7	50.4	74.3	1.2	48.7	58.6	72.9	0.0	50.3	53.6	79.8	1.7	51.4	58.7	73.1	0.0	55.7			
15.00-16.00	49.6	71.2	0.5	46.1	57.3	70.2	3.6	50.7	50.2	59.6	2.9	45.8	59.6	76.3	0.0	57.1	51.2	70.2	0.3	50.4	55.3	78.3	3.4	50.4	54.8	80.6	4.4	50.4	59.6	73.8	0.0	57.6	50.4	67.8	0.7	48.7	58.6	71.0	0.0	55.9			
16.00-17.00	48.7	60.3	0.0	46.3	60.3	60.7	3.5	55.3	50.4	60.4	0.6	48.3	60.3	73.6	0.0	54.1	49.8	68.3	3.7	45.6	57.9	79.6	1.7	55.7	53.0	71.2	0.5	52.0	57.3	69.9	0.0	51.4	49.8	70.5	2.7	46.1	61.2	76.0	2.4	57.3			
17.00-18.00	50.6	68.5	2.4	46.2	65.5	75.9	4.7	60.3	50.5	62.3	2.7	46.3	55.4	80.6	0.0	50.1	53.2	77.6	7.7	45.5	58.3	74.5	0.7	57.1	53.6	69.5	3.2	50.4	59.6	82.7	0.0	58.3	54.1	85.4	3.2	50.4	64.1	75.3	2.5	61.1			
18.00-19.00	51.4	70.9	2.3	47.6	60.3	81.3	0.9	57.9	50.5	65.1	0.3	48.7	60.3	74.3	3.5	55.3	53.6	75.6	4.6	49.0	57.3	70.6	0.9	55.9	52.6	75.6	3.2	48.9	60.4	70.5	2.9	57.0	48.7	68.5	0.0	48.0	58.7	64.1	0.3	55.4			
19.00-20.00	50.6	71.5	1.6	47.0	59.8	70.3	7.7	50.6	50.9	63.5	2.1	47.3	65.3	80.4	4.1	60.7	54.7	80.6	4.3	50.4	60.1	71.3	0.7	58.9	42.8	59.6	0.0	40.1	58.6	70.5	0.9	57.2	46.3	70.4	0.0	44.8	60.3	67.8	0.7	57.6			
20.00-21.00	46.3	66.4	0.0	41.3	60.3	75.3	3.5	55.3	49.6	65.4	0.8	47.3	62.3	70.6	0.0	58.6	51.3	70.9	2.9	47.9	59.3	66.1	1.5	57.3	43.3	48.9	0.0	40.5	61.3	71.7	0.0	59.6	44.7	60.4	0.0	41.5	60.2	69.1	0.6	57.6			
21.00-22.00	50.3	70.3	0.0	48.6	58.3	71.2	0.0	60.0	50.8	64.0	0.0	49.6	60.7	60.3	1.9	57.3	51.9	65.2	6.1	45.8	60.1	65.7	1.0	58.6	43.4	55.5	0.0	40.5	61.3	72.9	5.0	55.8	43.2	58.7	0.0	40.4	59.8	65.2	2.1	55.7			
22.00-23.00	48.6	65.3	0.0	46.8	57.3	75.6	0.0	59.3	52.3	63.0	1.7	50.1	60.2	65.3	2.9	55.8	45.3	64.2	0.6	43.2	59.3	64.3	3.2	55.6	43.5	54.6	0.0	40.8	60.8	74.5	1.6	58.7	45.7	60.4	1.9	40.8	60.1	65.7	0.0	59.3			
23.00-24.00	46.3	60.4	0.0	45.3	58.9	60.4	0.0	58.2	51.4	67.0	0.3	50.1	60.4	60.2	0.9	58.0	41.3	68.9	0.0	38.7	58.7	70.1	1.2	57.0	42.9	64.8	0.0	41.5	58.7	69.6	3.1	55.1	45.1	60.4	0.0	43.6	58.7	67.3	0.0	57.3			
00.00-01.00	48.6	62.5	0.0	46.3	58.3	70.3	0.0	59.6	50.2	61.5	0.1	48.6	61.3	62.9	0.0	57.1	40.2	53.6	0.0	34.9	58.6	65.9	2.4	55.7	44.6	63.2	1.3	41.3	56.3	70.8	0.0	53.9	45.0	61.5	0.0	41.5	58.9	67.9	0.0	64.8			
01.00-02.00	49.6	80.2	0.0	47.5	65.3	70.3	4.7	60.1	50.4	59.6	1.6	47.3	61.2	62.3	0.6	59.1	40.3	55.6	0.0	39.8	57.3	64.1	1.2	55.6	40.9	55.4	0.0	40.3	57.9	70.5	6.0	51.4	46.8	64.2	2.5	42.3	60.2	70.3	1.1	57.1			
02.00-03.00	50.1	69.5	1.0	47.1	62.3	79.3	2.8	59.0	50.3	60.3	2.0	46.8	60.1	70.2	1.5	57.1	42.3	80.6	0.0	40.1	60.3	80.1	1.1	58.7	41.9	58.7	0.0	40.7	55.6	71.7	0.0	54.3	50.0	68.7	3.2	45.8	60.7	60.3	0.4	58.8			
03.00-04.00	47.6	78.6	0.0	45.6	60.8	75.3	5.5	54.3	49.6	60.6	0.0	48.7	59.6	62.3	0.0	58.1	40.6	60.5	0.0	38.4	57.4	74.9	1.5	55.4	40.7	57.6	0.0	41.0	58.6	80.3	1.1	57.0	52.3	75.6	1.7	50.1	59.3	67.3	0.6	55.7			
04.00-05.00	50.9	90.3	1.1	48.3	60.2	70.1	0.6	58.1	48.6	63.2	0.0	47.6	59.3	65.0	1.7	55.6	40.3	56.2	0.0	37.0	55.3	76.3	0.0	54.8	42.5	65.2	0.0	40.5	58.7	68.3	4.2	54.0	53.2	75.4	2.3	50.4	58.7	68.3	0.0	57.6			
05.00-06.00	51.4	80.6	0.0	50.1	60.1	75.6	3.3	55.3	52.3	70.1	1.7	50.1	60.1	80.1	0.5	58.1	39.3	50.4	0.0	38.4	59.8	72.4	3.7	55.6	51.2	70.5	0.9	49.8	58.6	65.9	2.7	55.4	50.1	80.4	3.9	45.2	57.3	68.1	0.0	55.4			
06.00-07.00	54.1	98.7	3.2	50.4	58.9	65.3	2.3	55.1	51.4	70.5	0.0	50.4	58.6	74.3	0.2	55.4	40.6	55.3	0.0	40.0	60.5	76.9	0.6	59.4	53.2	68.9	3.1	50.1	56.9	68.9	4.6	51.3	54.1	70.4	3.2	50.4	58.2	70.3	0.0	55.9			
07.00-08.00	50.3	75.6	0.0	48.7	57.3	70.6	0.0	55.7	50.3	65.4	0.2	48.6	58.3	80.4	0.0	55.6	43.2	76.4	0.0	42.4	61.3	80.1	3.0	57.8	53.6	67.4	3.0	50.6	55.7	75.6	2.8	51.4	50.9	80.4	1.5	48.9	59.6	80.4	3.7	53.9			
08.00-09.00	52.6	85.4	1.0	50.1	58.9	80.3	1.7	55.7	49.3	71.6	2.2	45.6	57.9	80.1	0.0	55.1	48.7	74.6	0.2	48.0	58.9	80.9	2.4	56.0	49.8	66.8	0.0	58.7	55.1	71.3	2.5	51.1	51.7	80.1	0.8	50.4	57.4	79.3	0.0	54.9			
Leq (24) *	50.5	-	-	-	59.0	-	-	-	50.0	-	-	-	-	59.5	-	-	-	48.1	-	-	-	58.4	-	-	-	48.0	-	-	-	57.7	-	-	-	-	50.1	-	-	-	-	59.7	-	-	-
Ldn	-	56.9	-	-	-	67.1	-	-	-	57.1	-	-	-	66.5	-	-	-	53.3	-	-	-	65.2	-	-	-	54.5	-	-	-	64.7	-	-	-	-	57.1	-	-	-	65.9	-	-		
Lmax**	-	98.7	-	-	-	81.3	-	-	-	80.5	-	-	-	83.5	-	-	-	85.6	-	-	-	80.9	-	-	-	80.6	-	-	-	82.7	-	-	-	-	88.7	-	-	-	80.4	-	-		
เสียงรบกวน	-	-	4.8	-	-	-	2.1	-	-	-	-	1.2	-	-	-	0.8	-	-	-	2.0	-	-	-	1.7	-	-	-	1.5	-	-	-	1.9	-	-	-	1.9	-	-	-	1.0	-		
L90 เสียงพื้นฐาน	-	-	-	47.2	-	-	-	55.1	-	-	-	47.5	-	-	-	56.1	-	-	-	45.2	-	-	-	56.1	-	-	-	46.0	-	-	-	54.0	-	-	-	-	47.0	-	-	-	57.3		
ค่ามาตรฐาน	< 70	<115**	< 10	N/A	< 70	<115**	< 10	N/A	< 70	<115**	< 10	N/A	< 70	<115**	< 10	N/A	< 70	<115**	< 10	N/A	< 70	<115**	< 10	N/A	< 70	<115**	< 10	N/A	< 70	<115**	< 10	N/A	< 70	<115**	< 10	N/A	< 70	<115**	< 10	N/A			

หมายเหตุ : * ค่าเฉลี่ย ๒๔ ชั่วโมง, ** ค่าสูงสุด Sound Pressure Level ในช่วงเวลา ๒๔ ชั่วโมง, ค่ามาตรฐานอ้างอิง ประกาศคณะกรรมการสิ่งแวดล้อมแห่งชาติฉบับที่ 29 (พ.ศ.2550) เรื่อง ค่าระดับเสียงรบกวน และประกาศกระทรวงอุตสาหกรรม เรื่อง กำหนดค่าระดับเสียงรบกวนและระดับเสียงที่เกิดจากการประกอบกิจการในโรงงาน พ.ศ.



ชื่อผู้ตรวจวัด/บริษัท นางสาวภัทรนันท์ สิงห์ฉลาด บริษัท ซี อี แล็บแอนด์คอนเซาท์ติ้ง จำกัด

ชื่อผู้บันทึก นางสาวภัทรนันท์ สิงห์ฉลาด ชื่อผู้ตรวจสอบ/ควบคุม นางสาวโชติกา ลอยทวินนท์

ชื่อบริษัทผู้ตรวจวัดและวิเคราะห์ตัวอย่าง บริษัท ซี อี แล็บแอนด์คอนเซาท์ติ้ง จำกัด

ชื่อผู้วิเคราะห์ นายสิทธิวิจน์ หนูน้อย เลขที่ทะเบียนผู้วิเคราะห์ ว-311-จ-8965 เบอร์โทรศัพท์ 0-4484-295



โครงการเหมืองแร่โพแทชของบริษัท ไทยคาลิ จำกัด

จัดทำรายงานโดย บริษัท ซี อี แล็บแอนด์คอนเซาท์ติ้ง จำกัด

ช่วงเวลาตรวจวัดระหว่างเดือนมกราคม พ. ศ. 2565 ถึง เดือนมิถุนายน พ. ศ. 2565

เลขที่สถานีตรวจวัด (Station No.) : 1 ถึง 6 ตำแหน่งพิกัดของสถานีตรวจวัด และตำแหน่งพิกัด UTM ของสถานีตรวจวัด มีดังนี้

7. สถานีที่ 1 บริเวณโรงแต่งแร่ (พิกัด 47P 0807445 E, 1699250 N) อยู่ในพื้นที่ของบริษัท ไทยคาลิ จำกัด

8. สถานีที่ 2 บริเวณวัดชัยมงคล (พิกัด 47P 0805660E, 1700156N) อยู่ห่างจากพื้นที่โครงการไปทางด้านทิศตะวันตกเฉียงเหนือ ประมาณ 1.3 กิโลเมตร

9. สถานีที่ 3 บริเวณโรงเรียนบ้านหนองแดง (พิกัด 47P 0809451 E, 1699468 N) อยู่ห่างจากพื้นที่โครงการไปทางด้านทิศตะวันออก ประมาณ 1.7 กิโลเมตร

10. สถานีที่ 4 บริเวณโรงเรียนบ้านหนองสะแก (พิกัด 47P 0805498 E, 1699425 N) อยู่ห่างจากพื้นที่โครงการไปทางด้านทิศตะวันตก ประมาณ 1.3 กิโลเมตร

11. สถานีที่ 5 บริเวณโรงเรียนบ้านหนองไทร (พิกัด 47P 0805940 E, 1698734 N) อยู่ห่างจากพื้นที่โครงการไปทางด้านทิศตะวันตก ประมาณ 0.9 กิโลเมตร

12. สถานีที่ 6 บริเวณโรงเรียนบ้านสระขี้ตุน (พิกัด 47P 0806473 E, 1692819N) อยู่ห่างจากพื้นที่โครงการไปทางด้านทิศใต้ ประมาณ 6.0 กิโลเมตร

รุ่นของเครื่องมือตรวจวัด (SLM Model และ Serial No.) : RION NL42, S/N : 00171586

รุ่นของอุปกรณ์สอบเทียบ (Calibrator Model และ Serial No.) : RION NC-74, S/N : 34178137

ระดับเสียงอ้างอิงในการสอบเทียบ (Calibration Ref dB (A)) : 94.0

ค่าที่อ่านได้จากเครื่องวัดเสียง Sound Level Meter (SLM Reading dB (A) และ SLM Adjust dB (A)) :
Before adjust 93.6 After adjust 94.0

วันที่ตรวจรับรอง (Certified Date) : July 24, 2020 เลขที่เอกสารการสอบเทียบ (Cal Sheet No.) : Cal 240720-2



รายงานผลการปฏิบัติตามมาตรการป้องกันและแก้ไขผลกระทบสิ่งแวดล้อมและมาตรการติดตามตรวจสอบผลกระทบสิ่งแวดล้อม ครั้งที่ 1/2565

โครงการเหมืองแร่โพแทช ของบริษัท ไทยคาลิ จำกัด ประทานบัตรทำเหมืองได้วันที่ 28831/16137 อำเภอคำชะโนด จังหวัดนครราชสีมา

ตารางที่ 3.2-5 ผลการตรวจวัดระดับเสียงเฉลี่ย 24 ชั่วโมง (Leq 24 hrs.) ครั้งที่ 2 เดือนพฤษภาคม พ.ศ. 2565

ช่วงเวลา*	ค่าระดับเสียงเฉลี่ย (Equivalent Sound Pressure Level) (dB(A))																																								
	16-17/05/2565								17-18/05/2565								18-19/05/2565								19-20/05/2565								20-21/05/2565								
	1				2				1				2				1				2				1				2				1				2				
สถานีที่	Leq	Lmax	เสียงรบกวน	L90	Leq	Lmax	เสียงรบกวน	L90	Leq	Lmax	เสียงรบกวน	L90	Leq	Lmax	เสียงรบกวน	L90	Leq	Lmax	เสียงรบกวน	L90	Leq	Lmax	เสียงรบกวน	L90	Leq	Lmax	เสียงรบกวน	L90	Leq	Lmax	เสียงรบกวน	L90	Leq	Lmax	เสียงรบกวน	L90	Leq	Lmax	เสียงรบกวน	L90	
09.00-10.00	65.3	83.6	4.6	60.2	52.3	77.4	4.5	46.3	62.7	87.9	5.6	57.1	47.5	54.5	9.6	37.4	62.1	75.8	9.9	50.7	58.4	68.5	5.6	52.3	62.3	69.9	5.0	56.8	52.4	66.4	7.6	44.3	65.9	77.8	9.9	55.5	52.3	74.3	9.5	45.8	
10.00-11.00	57.4	85.1	0.0	57.8	53.2	74.5	5.1	46.6	49.3	88.9	0.0	45.1	56.1	67.4	12.7	43.4	60.4	84.8	4.0	53.4	58.3	89.5	10.5	47.3	63.2	75.8	6.8	55.9	55.3	96.5	0.0	55.6	65.3	80.6	9.6	55.2	54.6	74.6	10.0	44.6	
11.00-12.00	63.7	84.2	2.3	59.9	53.1	72.1	4.7	46.9	65.8	83.8	8.6	57.2	59.3	84.5	7.9	51.4	58.4	75.9	0.0	55.6	56.3	62.1	9.0	45.8	61.4	70.7	6.2	54.7	56.3	72.4	12.8	43.5	64.8	76.9	7.9	55.9	55.6	69.5	10.1	45.1	
12.00-13.00	58.9	77.4	12.5	41.9	52.4	75.2	4.7	46.2	64.9	87.4	14.7	50.2	59.9	84.7	7.3	52.6	60.1	77.8	2.5	54.6	52.4	74.2	0.0	52.3	62.5	71.2	8.3	53.7	49.6	78.8	12.9	35.2	63.1	75.4	4.8	56.8	56.4	70.5	4.6	45.8	
13.00-14.00	69.8	78.3	11.3	58	53.1	79.4	3.8	47.8	65.1	82.6	12.0	53.1	54.2	77.3	12.7	41.5	64.3	83.5	8.0	55.3	50.9	75.2	0.0	52.1	57.5	66.7	0.0	57.8	49.2	66.3	7.2	40.5	60.5	79.9	0.0	62.3	53.5	72.3	7.6	47.9	
14.00-15.00	63.0	85.2	5.7	55.8	54.4	64.3	4.5	48.9	67.9	80.9	11.4	56.5	49.3	73.4	10.3	38.5	62.3	76.9	4.1	56.7	51.4	89.6	0.0	49.4	59.4	74.8	2.6	55.3	46.6	63.0	2.0	41.6	57.4	84.3	0.0	61.3	51.4	77.5	9.6	42.3	
15.00-16.00	59.6	87.8	0.0	57.7	52.3	75.2	5.5	45.3	63.9	84.6	7.9	56.0	50.3	51.6	11.7	38.1	64.2	85.3	8.6	54.6	55.8	76.2	7.6	46.7	66.3	88.8	10.9	55.4	47.1	60.1	1.5	43.6	64.9	82.3	3.0	61.4	54.7	74.5	4.9	44.6	
16.00-17.00	62.3	73.1	6.0	54.8	52.3	73.6	5.1	45.7	58.3	84.8	1.9	55.9	46.3	65.8	5.9	38.9	58.7	85.9	0.0	55.7	56.4	90.5	8.0	46.9	57.4	71.2	0.0	55.7	44.3	55.2	0.0	44.3	65.3	89.0	3.4	61.4	52.1	76.3	0.0	45.7	
17.00-18.00	59.2	73.5	0.0	57.9	51.2	75.3	4.5	44.7	69.1	86.5	9.8	59.3	46.4	54.2	10.2	35.2	64.4	68.9	7.1	56.3	56.7	63.2	7.0	48.2	64.5	60.7	7.1	56.9	52.1	55.6	6.9	44.7	65.1	82.4	0.3	64.3	46.9	70.8	0.0	45.9	
18.00-19.00	61.2	71.2	3.3	55.9	47.6	75.6	0.0	45.5	59.3	82.3	0.0	59.2	43.2	52.5	3.8	36.4	57.5	75.9	0.0	54.5	52.4	55.4	0.0	48.6	64.6	83.8	8.5	55.6	49.3	62.1	5.4	42.4	67.0	67.4	2.0	64.5	46.7	74.2	0.0	44.2	
19.00-20.00	61.3	62.3	2.6	56.7	50.1	68.4	1.2	45.9	65.2	71.4	5.7	59.5	43.6	51.4	3.2	38.4	65.4	65.5	9.2	55.7	50.6	60.7	0.0	52.3	64.7	70.9	9.3	54.9	45.2	79.4	0.0	41.9	67.3	88.0	4.7	62.1	48.6	55.7	3.3	44.3	
20.00-21.00	59.2	67.7	0.0	56.8	54.2	65.4	9.6	43.6	62.3	72.4	3.0	59.3	44.5	68.5	0.0	44.5	65.3	74.6	7.5	57.3	50.8	77.6	0.0	50.7	53.3	66.8	0.0	55.8	48.1	68.4	2.2	44.4	65.3	80.3	6.5	58.3	50.4	53.5	8.2	45.1	
21.00-22.00	59.7	71.4	0.0	56.7	54.5	65.6	9.8	43.7	57.2	70.5	0.0	57.6	49.8	50.1	12.8	36.5	66.7	90.5	7.8	58.4	58.7	71.2	4.8	53.4	59.4	68.3	0.6	57.3	43.4	58.9	0.0	46.2	68.9	70.4	3.7	64.7	52.4	55.4	5.3	42.7	
22.00-23.00	64.1	65.1	5.0	58.1	48.3	63.4	0.0	42.9	67.2	69.1	8.0	59.2	43.5	66.4	6.1	35.4	60.0	63.9	0.0	58.6	56.6	92.4	5.5	49.6	59.3	57.5	0.5	57.3	43.5	55.2	0.0	46.5	65.7	69.5	3.1	62.1	50.5	73.9	2.6	43.2	
23.00-24.00	63.8	72.6	0.0	63.1	49.5	60.4	0.0	45.5	60.4	67.2	2.5	57.4	43.2	64.5	4.4	35.8	58.9	61.4	0.0	58.6	54.3	67.8	2.8	49.5	59.4	60.8	0.0	58.2	54.1	67.3	11.6	42.0	60.7	77.3	0.0	63.4	50.2	54.5	2.7	45.6	
00.00-01.00	67.1	77.4	4.1	62.5	54.5	67.4	9.1	44.4	60.2	65.7	1.5	58.2	44.5	55.7	7.8	35.2	59.4	63.9	0.0	58.6	54.6	63.5	0.0	53.2	62.8	62.5	6.9	55.4	50.2	85.0	4.7	44.5	68.7	77.4	7.9	60.3	50.8	72.3	7.4	46.1	
01.00-02.00	57.5	64.8	0.0	60.2	54.8	67.8	6.0	47.8	64.1	79.3	6.4	57.7	44.7	53.9	6.2	37.0	60.5	61.5	0.0	67.9	50.4	55.8	0.0	52.5	58.9	73.4	0.7	56.7	50.1	74.0	5.6	43.5	67.4	76.4	6.4	60.5	51.5	72.4	13.2	42.6	
02.00-03.00	63.0	63.0	3.7	57.8	55.4	74.6	7.5	47.4	59.8	72.2	3.2	56.1	39.9	60.4	0.0	33.6	63.1	66.8	3.1	58.5	56.3	67.8	2.4	52.4	56.7	73.8	0.0	57.6	44.5	75.6	0.7	36.8	65.9	75.3	5.2	60.2	56.6	77.6	2.4	42.9	
03.00-04.00	67.1	60.5	5.2	61.4	53.6	63.6	6.9	45.2	57.0	75.3	1.3	55.2	40.4	54.2	0.0	39.5	60.3	70.8	0.0	58.6	54.5	97.3	3.8	48.7	55.8	77.8	0.0	55.4	44.8	65.2	0.0	42.4	66.9	62.4	3.0	63.4	51.3	74.6	5.6	47.4	
04.00-05.00	57.8	65.7	0.0	57.8	54.3	65.3	6.4	46.9	59.1	71.2	0.3	58.3	50.5	76.8	11.6	38.4	63.1	68.9	2.3	59.3	58.5	77.0	8.4	49.6	62.7	70.1	4.4	57.8	50.3	65.9	0.0	49.6	58.1	66.1	0.0	63.5	51.3	88.4	2.7	44.2	
05.00-06.00	64.7	73.6	1.6	62.1	54.8	62.9	7.6	46.2	63.6	83.1	5.3	58.3	50.4	76.4	15.5	34.4	64.9	83.6	1.5	62.4	53.4	64.6	1.1	49.3	66.9	73.8	9.0	57.9	47.6	72.3	4.3	41.3	58.2	87.4	0.0	63.6	50.5	83.2	8.8	45.8	
06.00-07.00	59.1	73.9	0.0	57.3	52.1	74.7	3.9	46.7	67.0	83.6	7.8	59.2	48.7	73.5	12.6	35.6	63.4	73.9	0.0	63.4	54.2	68.9	0.0	52.4	65.5	81.3	7.7	57.3	53.6	73.4	10.7	42.4	59.5	75.7	0.0	60.4	54.2	72.5	5.7	44.9	
07.00-08.00	64.2	74.4	2.8	60.4	50.5	69.4	4.0	43.5	64.7	78.9	5.4	59.3	45.6	61.4	5.2	38.9	60.6	67.8	0.0	60.3	56.3	92.3	3.1	51.7	64.6	75.9	8.7	55.4	52.5	68.3	7.4	44.6	59.6	75.3	0.0	60.2	55.9	76.8	6.6	49.7	
08.00-09.00	57.9	82.6	0.0	57.9	50.1	69.5	2.3	44.8	63.9	75.7	5.7	58.2	45.7	65.2	5.2	39.0	65.3	77.8	5.2	59.6	55.3	94.1	3.6	50.2	66.3	75.6	3.9	62.4	48.6	77.4	10.7	36.4	61.4	78.3	0.0	61.3	52.4	73.1	9.5	44.3	
Leq (24) *	62.0	-	-	-	52.4	-	-	-	62.4	-	-	-	47.8	-	-	-	62.1	-	-	-	54.7	-	-	-	61.5	-	-	-	-	49.1	-	-	-	63.9	-	-	-	52.1	-	-	-
Ldn	-	70.2	-	-	-	59.8	-	-	-	69.9	-	-	-	54.8	-	-	-	68.6	-	-	-	61.7	-	-	-	68.9	-	-	-	56.7	-	-	-	71.5	-	-	-	59.0	-	-	-
Lmax**	-	87.8	-	-	-	79.4	-	-	-	87.4	-	-	-	84.7	-	-	-	90.5	-	-	-	97.3	-	-	-	88.8	-	-	-	96.5	-	-	-	86.0	-	-	-	88.4	-	-	-
เสียงรบกวน	-	-	2.9	-	-	4.9	-	-	-	5.3	-	-	-	7.6	-	-	-	3.4	-	-	-	3.5	-	-	-	4.5	-	-	-	4.8	-	-	-	3.4	-	-	-	5.7	-	-	-
L90 เสียงพื้นฐาน	-	-	-	-	57.9	-	-	-	45.8	-	-	-	56.8	-	-	-	39.0	-	-	-	57.7	-	-	-	50.2	-	-	-	56.6	-	-	-	43.3	-	-	-	60.9	-	-	-	45.0
ค่ามาตรฐาน	< 70	<115**	< 10	N/A	< 70	<115**	< 10	N/A	< 70	<115**	< 10	N/A	< 70	<115**	< 10	N/A	< 70	<115**	< 10	N/A	< 70	<115**	< 10	N/A	< 70	<115**	< 10	N/A	< 70	<115**	< 10	N/A	< 70	<115**	< 10	N/A	< 70	<115**	< 10	N/A	

หมายเหตุ : * ค่าเฉลี่ย ๒๔ ชั่วโมง, ** ค่าสูงสุด Sound Pressure Level ในช่วงเวลา 24 ชั่วโมง, ค่ามาตรฐานอ้างอิง ประกาศคณะกรรมการสิ่งแวดล้อมแห่งชาติฉบับที่ 29 (พ.ศ.2550) เรื่อง ค่าระดับเสียงรบกวน และประกาศกระทรวงอุตสาหกรรม เรื่อง กำหนดค่าระดับเสียง

รบกวนและระดับเสียงที่เกิด จากการประกอบกิจการในโรงงาน พ.ศ. 2548 ประกาศ ณ วันที่ 27 ธันวาคม 2548 (ประกาศในราชกิจจานุเบกษา เล่ม 123 ตอนพิเศษ 11 ง วันที่ 25 มกราคม 2549



รายงานผลการปฏิบัติตามมาตรการป้องกันและแก้ไขผลกระทบสิ่งแวดล้อมและมาตรการติดตามตรวจสอบผลกระทบสิ่งแวดล้อม ครั้งที่ 1/2565

โครงการเหมืองแร่โพแทช ของบริษัท ไทยคัลคิง จำกัด ประทานบัตรทำเหมืองได้ดินที่ 28831/16137 อำเภอด่านขุนทด จังหวัดนครราชสีมา

ตารางที่ 3.2-5(ต่อ) ผลการตรวจวัดระดับเสียงเฉลี่ย 24 ชั่วโมง (Leq 24 hrs.) ครั้งที่ 2 เดือนพฤษภาคม พ.ศ. 2565

ช่วงเวลา*	ค่าระดับเสียงเฉลี่ย (Equivalent Sound Pressure Level) (dB(A))																																											
	16-17/05/2565								17-18/05/2565								18-19/05/2565								19-20/05/2565								20-21/05/2565											
	3				4				3				4				3				4				3				4				3				4							
สถานีที่	Leq	Lmax	เสียงรบกวน	L90	Leq	Lmax	เสียงรบกวน	L90	Leq	Lmax	เสียงรบกวน	L90	Leq	Lmax	เสียงรบกวน	L90	Leq	Lmax	เสียงรบกวน	L90	Leq	Lmax	เสียงรบกวน	L90	Leq	Lmax	เสียงรบกวน	L90	Leq	Lmax	เสียงรบกวน	L90	Leq	Lmax	เสียงรบกวน	L90	Leq	Lmax	เสียงรบกวน	L90				
09.00-10.00	42.8	55.3	0.1	41.2	50.7	88.4	0.0	47.9	43.8	55.6	4.9	35.9	45.9	67.6	5.6	38.8	49.8	75.3	3.0	45.3	44.8	58.4	3.2	38.6	47.8	56.8	0.8	46.5	43.2	65.8	5.0	36.2	43.8	57.3	0.6	38.7	51.5	75.8	0.7	43.8				
10.00-11.00	41.6	58.7	1.3	38.3	51.3	82.6	0.0	48.3	41.3	53.6	0.0	35.2	45.2	59.8	4.3	39.4	52.8	83.8	4.0	48.3	41.4	61.2	0.0	37.5	47.6	59.3	0.3	46.3	41.6	62.1	1.0	36.1	42.2	53.9	0.0	37.6	60.1	90.8	1.4	58.2				
11.00-12.00	44.8	58.3	7.0	36.8	55.2	82.9	7.4	46.8	42.1	52.3	0.0	37.2	43.8	69.8	2.9	38.9	46.2	72.6	0.0	44.6	49.8	63.8	8.1	41.2	47.8	53.6	0.8	46.5	41.9	59.3	0.9	36.5	41.8	55.8	0.0	38.1	57.8	91.5	5.2	51.6				
12.00-13.00	40.2	52.2	0.9	34.8	55.7	78.1	7.4	47.3	49.2	64.6	6.4	42.3	39.8	62.4	0.0	37.4	49.8	56.3	1.1	47.2	67.6	88.4	7.8	59.8	46.8	56.3	2.6	43.2	45.2	59.4	3.5	40.2	49.2	67.3	9.5	39.2	58.1	82.4	2.5	54.6				
13.00-14.00	41.8	64.8	3.2	36.6	54.3	89.6	7.5	45.3	49.3	65.3	9.6	39.2	41.3	62.3	0.0	38.2	49.3	62.8	0.0	47.3	63.5	83.9	4.3	59.2	45.3	57.9	1.6	42.2	43.8	54.5	5.3	36.5	50.2	65.8	8.4	41.3	57.3	84.2	1.1	55.2				
14.00-15.00	47.6	63.2	1.5	45.6	54.6	81.5	5.5	47.6	50.8	76.6	6.0	44.3	42.8	59.4	1.5	38.3	48.6	60.3	0.0	47.1	52.8	70.3	5.5	46.8	49.8	73.8	9.1	40.2	44.6	54.3	4.9	38.2	52.8	77.6	10.0	42.3	53.2	81.3	0.0	49.5				
15.00-16.00	54.8	82.1	8.0	46.8	54.9	78.3	6.5	47.4	54.3	82.6	7.1	47.2	45.9	58.1	4.2	40.2	47.5	62.8	0.0	47.6	52.3	66.4	7.6	44.2	65.9	88.9	8.7	57.2	43.9	59.6	3.5	38.4	67.3	84.2	8.7	58.6	55.8	78.6	1.1	53.2				
16.00-17.00	55.3	86.9	6.0	49.3	51.8	62.2	3.0	46.8	59.8	85.3	7.0	52.8	45.7	54.3	4.8	39.4	46.3	59.8	0.0	47.2	52.7	78.5	8.4	43.8	56.2	86.2	6.9	49.3	44.8	59.4	7.9	35.4	61.2	84.6	1.4	59.8	54.8	82.8	0.0	52.8				
17.00-18.00	50.2	69.8	2.4	47.3	50.9	71.3	1.1	46.8	49.6	70.6	2.8	46.3	44.6	54.6	2.8	40.3	47.9	59.9	0.0	46.8	60.9	90.2	5.1	55.8	52.3	75.3	4.5	47.3	39.6	51.6	0.0	34.6	51.4	71.2	4.6	46.3	54.2	86.9	1.5	49.7				
18.00-19.00	47.9	67.4	2.6	44.8	50.7	65.9	0.0	46.3	50.2	69.8	6.2	43.5	43.8	59.2	2.2	39.6	48.2	56.8	0.0	46.3	57.4	85.4	1.2	56.2	51.5	87.6	1.1	49.9	42.6	67.2	4.8	34.8	48.7	72.5	2.4	45.3	53.2	80.4	0.0	50.4				
19.00-20.00	49.8	67.8	4.0	45.3	48.4	61.3	0.0	44.2	49.6	77.5	6.3	42.8	45.4	59.1	7.7	36.2	47.8	58.4	0.0	46.5	62.1	82.7	2.8	59.3	51.2	87.3	1.4	49.3	47.1	66.9	2.5	44.1	51.6	81.2	7.2	43.9	56.8	99.1	5.8	49.5				
20.00-21.00	50.7	82.3	5.4	45.3	48.3	70.3	0.0	42.1	50.8	86.3	5.5	44.8	41.8	52.3	1.1	36.2	47.6	53.9	0.0	47.3	63.2	80.3	9.5	53.7	52.1	87.8	4.8	46.8	57.9	84.5	2.0	55.9	62.8	86.4	8.6	54.2	52.7	102.5	0.0	48.2				
21.00-22.00	49.8	69.8	3.1	46.2	48.6	62.8	0.0	42.8	50.2	67.3	6.9	42.8	42.6	67.8	3.1	36.5	46.8	56.8	0.0	43.2	50.8	71.6	2.1	48.2	50.8	67.2	4.1	46.2	60.4	91.2	1.2	59.2	48.0	67.5	1.7	45.3	56.6	82.6	1.4	53.7				
22.00-23.00	52.8	80.2	7.0	45.8	49.9	73.4	1.5	43.9	55.2	82.6	9.0	46.2	49.1	82.4	4.3	44.3	45.2	57.8	0.0	42.8	49.3	70.2	7.6	41.2	50.3	89.3	0.0	49.8	53.5	73.5	4.3	49.2	55.9	82.9	9.1	46.8	54.2	90.2	0.0	52.2				
23.00-24.00	59.8	87.6	10.0	49.8	49.3	66.8	0.0	44.2	54.8	84.8	5.9	48.9	57.6	91.3	0.8	56.8	49.7	73.6	4.7	43.5	47.9	70.3	1.7	45.2	61.3	88.4	9.0	52.3	47.8	72.1	8.1	39.2	56.2	85.4	5.0	51.2	60.4	85.4	2.0	57.9				
00.00-01.00	50.1	65.6	8.8	40.8	51.2	95.4	0.9	47.3	50.8	71.2	4.0	46.3	65.7	73.8	5.9	59.8	55.8	85.3	8.2	47.1	43.2	74.5	1.3	37.4	50.3	72.8	4.5	45.3	48.4	70.3	9.0	38.9	53.2	71.2	3.1	49.6	61.5	99.5	7.9	53.1				
01.00-02.00	48.3	76.5	4.6	43.2	51.8	67.8	3.5	46.3	42.1	63.8	0.0	38.2	51.2	72.4	3.4	47.3	58.3	83.8	9.1	49.2	42.6	70.6	0.0	36.8	47.8	73.2	8.5	38.8	48.2	68.9	2.9	44.8	44.3	64.3	2.1	39.2	52.7	81.6	0.0	58.6				
02.00-03.00	45.3	62.3	5.7	38.6	51.3	61.4	1.4	46.9	41.8	61.8	0.0	36.9	48.7	70.3	3.0	45.2	53.2	75.3	6.9	45.8	42.1	62.4	0.0	35.9	54.8	83.8	6.6	48.2	49.6	69.4	1.9	47.2	45.3	59.8	4.9	38.4	51.2	88.6	0.0	46.2				
03.00-04.00	41.8	65.2	0.6	39.2	50.3	62.3	0.0	46.9	43.2	70.8	0.4	38.3	48.3	72.9	2.0	45.8	49.8	65.8	0.7	47.6	41.9	62.5	0.0	35.1	50.3	80.2	1.9	47.9	48.7	80.2	2.1	46.1	43.6	69.8	1.6	37.5	51.6	72.5	0.0	46.8				
04.00-05.00	42.3	56.4	4.5	35.8	51.4	61.7	2.1	46.3	42.8	64.3	1.5	36.8	48.1	68.1	5.3	42.3	48.2	65.3	0.0	47.5	41.6	59.1	0.0	36.4	41.3	68.3	0.0	37.8	48.3	72.6	3.5	44.3	42.4	62.8	0.0	37.9	50.8	72.6	0.6	43.2				
05.00-06.00	43.2	60.2	5.0	36.7	51.8	61.4	2.6	47.2	41.8	61.8	0.0	36.7	47.8	67.1	0.5	46.8	48.6	62.7	0.0	46.0	45.9	58.6	5.5	38.9	42.3	63.4	1.0	36.8	49.6	70.4	0.9	48.2	41.5	59.7	0.0	35.8	53.6	81.6	4.8	45.8				
06.00-07.00	39.6	55.6	0.0	37.3	51.6	61.9	1.3	47.3	42.3	58.3	0.0	37.8	45.9	71.3	2.0	42.4	48.6	65.9	0.0	47.2	43.8	59.3	1.1	38.2	41.3	80.2	0.0	36.9	49.6	77.8	2.7	46.4	42.8	56.7	0.6	35.2	52.7	90.4	5.3	42.9				
07.00-08.00	38.7	50.3	0.0	34.6	52.3	67.4	2.7	47.6	42.6	59.2	0.0	38.4	43.2	77.4	1.2	39.0	47.8	62.8	0.0	47.3	44.5	55.4	3.9	37.6	42.3	73.4	0.0	37.8	49.5	64.5	2.2	46.8	45.9	56.4	2.7	41.2	51.2	71.4	0.0	45.7				
08.00-09.00	37.9	58.7	0.0	33.2	51.6	67.2	1.5	47.1	43.8	53.9	1.3	39.5	43.7	72.6	3.3	38.4	48.5	57.6	0.0	47.5	45.9	54.8	5.8	38.6	40.2	53.6	0.0	38.2	49.1	64.2	1.4	47.2	43.6	52.8	0.0	41.3	57.9	85.7	0.1	56.8				
Leq (24) *	46.5	-	-	-	51.6	-	-	-	47.6	-	-	-	46.6	-	-	-	49.3	-	-	-	50.3	-	-	-	49.5	-	-	-	47.5	-	-	-	49.4	-	-	-	55.0	-	-	-	-			
Ldn	-	58.1	-	-	-	57.7	-	-	-	56.5	-	-	-	63.1	-	-	-	58.8	-	-	-	58.6	-	-	-	60.4	-	-	-	56.4	-	-	-	59.4	-	-	-	62.6	-	-	-	-		
Lmax**	-	87.6	-	-	-	95.4	-	-	-	86.3	-	-	-	91.3	-	-	-	85.3	-	-	-	90.2	-	-	-	89.3	-	-	-	91.2	-	-	-	86.4	-	-	-	102.5	-	-	-	-		
เสียงรบกวน	-	-	3.8	-	-	-	2.3	-	-	-	3.8	-	-	-	3.0	-	-	-	1.6	-	-	3.9	-	-	-	-	3.3	-	-	-	3.4	-	-	-	3.8	-	-	-	1.750.8	-	-	-	-	
L90 เสียงพื้นฐาน	-	-	-	41.4	-	-	-	46.3	-	-	-	41.6	-	-	-	42.0	-	-	-	46.5	-	-	-	44.4	-	-	-	-	45.0	-	-	-	42.7	-	-	-	43.5	-	-	-	-	-		
ค่ามาตรฐาน	< 70	<115**	< 10	N/A	< 70	<115**	< 10	N/A	< 70	<115**	< 10	N/A	< 70	<115**	< 10	N/A	< 70	<115**	< 10	N/A	< 70	<115**	< 10	N/A	< 70	<115**	< 10	N/A	< 70	<115**	< 10	N/A	< 70	<115**	< 10	N/A	< 70	<115**	< 10	N/A	< 70	<115**	< 10	N/A

หมายเหตุ : * ค่าเฉลี่ย ๒๔ ชั่วโมง, ** ค่าสูงสุด Sound Pressure Level ในช่วง



รายงานผลการปฏิบัติตามมาตรการป้องกันและแก้ไขผลกระทบสิ่งแวดล้อมและมาตรการติดตามตรวจสอบผลกระทบสิ่งแวดล้อม ครั้งที่ 1/2565

โครงการเหมืองแร่โพแทช ของบริษัท ไทยคาลิ จำกัด ประทานบัตรทำเหมืองได้วันที่ 28831/16137 อำเภอด่านขุนทด จังหวัดนครราชสีมา

ตารางที่ 3.2-5(ต่อ) ผลการตรวจวัดระดับเสียงเฉลี่ย 24 ชั่วโมง (Leq 24 hrs.) ครั้งที่ 2 เดือนพฤษภาคม พ.ศ. 2565

ช่วงเวลา*	ค่าระดับเสียงเฉลี่ย (Equivalent Sound Pressure Level) (dB(A))																																								
	16-17/05/2565								17-18/05/2565								18-19/05/2565								19-20/05/2565								20-21/05/2565								
	5				6				5				6				5				6				5				6				5				6				
สถานีที่	Leq	Lmax	เสียงรบกวน	L90	Leq	Lmax	เสียงรบกวน	L90	Leq	Lmax	เสียงรบกวน	L90	Leq	Lmax	เสียงรบกวน	L90	Leq	Lmax	เสียงรบกวน	L90	Leq	Lmax	เสียงรบกวน	L90	Leq	Lmax	เสียงรบกวน	L90	Leq	Lmax	เสียงรบกวน	L90	Leq	Lmax	เสียงรบกวน	L90	Leq	Lmax	เสียงรบกวน	L90	
09.00-10.00	57.0	89.3	7.3	49.2	50.2	80.1	5.5	43.2	44.8	66.9	4.4	38.9	54.8	78.6	7.9	46.4	45.3	58.3	5.5	38.3	49.8	69.8	0.0	46.2	42.8	65.7	1.2	38.6	54.6	80.3	6.6	47.5	51.2	75.6	2.9	43.8	49.8	80.2	4.6	43.2	
10.00-11.00	59.4	83.2	9.2	49.7	48.1	73.9	2.3	43.8	43.8	63.2	3.4	38.4	53.6	82.4	4.6	47.5	42.6	62.1	0.0	38.2	58.7	95.1	8.6	49.6	41.3	63.2	0.0	38.3	52.8	79.6	5.4	46.4	60.1	90.5	1.7	57.9	55.6	79.9	9.3	45.8	
11.00-12.00	52.8	80.6	3.8	47.5	51.2	79.4	9.4	40.8	42.8	72.8	1.5	38.3	53.9	84.1	5.6	47.3	49.8	63.3	7.0	42.3	49.8	71.5	0.0	46.3	42.7	59.7	1.6	38.1	51.4	72.1	9.6	40.3	57.3	91.4	4.0	52.8	49.8	75.8	4.2	43.6	
12.00-13.00	55.4	75.3	6.6	48.3	53.6	78.9	9.5	43.6	43.2	63.8	1.6	38.6	51.8	77.9	2.4	47.9	57.2	87.6	2.4	54.8	49.6	71.6	0.0	46.3	45.9	56.4	4.3	40.1	53.8	79.8	6.2	47.1	56.9	85.7	1.3	54.6	47.6	73.2	0.0	41.1	
13.00-14.00	53.9	85.6	7.1	45.3	49.8	81.8	0.0	49.6	41.2	61.8	0.0	37.9	55.6	79.3	7.6	47.5	62.6	83.0	3.4	59.2	49.3	63.8	2.5	42.3	41.9	54.8	0.0	39.6	49.6	71.8	0.1	47.5	56.8	87.2	0.0	55.8	52.2	81.8	7.5	43.2	
14.00-15.00	54.8	76.9	6.2	47.6	46.4	78.6	5.2	38.2	42.3	59.4	0.0	38.2	53.2	70.6	5.4	46.3	52.3	72.2	3.6	48.2	47.8	70.3	0.0	44.6	42.5	54.7	0.0	39.8	54.8	77.6	7.2	47.1	53.4	83.4	0.2	51.2	51.8	79.8	9.5	40.8	
15.00-16.00	53.6	75.3	3.9	48.2	43.9	46.4	1.1	35.8	46.2	59.2	3.5	41.2	55.8	83.6	9.1	46.2	50.6	65.9	5.8	44.3	47.6	64.8	0.0	41.5	41.3	56.3	0.0	39.2	56.2	85.3	7.5	48.2	53.5	81.7	0.0	51.8	53.2	76.3	2.6	49.6	
16.00-17.00	53.3	63.2	4.5	47.3	51.8	72.3	1.1	50.2	41.8	51.9	0.0	37.6	52.4	70.6	7.7	43.2	52.3	78.9	8.0	43.8	48.2	66.6	0.0	45.6	41.8	57.1	1.9	35.4	51.8	80.6	3.6	46.7	54.1	82.3	0.8	51.8	49.8	60.9	1.5	46.3	
17.00-18.00	52.3	71.2	2.5	47.8	51.6	58.5	3.5	47.6	41.8	55.3	0.0	41.2	51.8	72.5	1.1	49.2	55.8	91.5	3.7	52.1	51.3	65.2	4.1	45.2	39.6	49.2	0.0	36.3	49.6	71.2	0.6	47.0	53.6	86.9	2.4	49.2	48.3	62.2	6.6	37.2	
18.00-19.00	50.8	65.8	1.5	46.3	50.9	54.2	2.6	47.3	41.9	59.8	0.0	38.2	47.9	70.9	0.0	46.2	56.9	86.2	7.6	49.3	51.6	61.2	2.3	47.3	41.7	63.7	1.1	36.1	45.8	67.3	0.0	47.0	52.9	81.2	0.0	53.2	50.3	51.6	0.4	47.9	
19.00-20.00	49.3	57.6	0.0	45.2	48.4	51.3	0.0	46.9	41.6	56.3	0.0	35.9	49.2	69.5	0.0	46.5	61.2	82.6	3.5	57.7	50.8	61.8	0.6	47.2	48.2	64.3	3.5	44.2	47.9	69.8	0.0	46.8	55.8	98.2	4.5	49.8	49.8	58.6	1.6	46.2	
20.00-21.00	49.6	70.2	2.8	42.3	48.6	55.6	0.0	47.1	40.3	51.2	0.0	36.2	50.1	52.2	0.0	48.3	60.2	83.6	6.4	53.8	51.2	62.3	2.9	46.3	57.9	82.7	1.6	56.3	46.2	61.5	0.0	46.8	51.3	101.8	0.0	47.2	47.3	51.2	4.4	35.9	
21.00-22.00	49.5	63.3	2.2	42.8	46.4	58.4	0.0	45.3	42.5	67.3	1.8	36.2	49.3	52.6	0.0	48.1	47.6	72.2	8.4	38.2	51.6	63.1	2.5	47.1	68.7	87.4	8.5	60.2	48.6	58.2	0.0	46.8	56.9	85.6	1.6	54.3	48.6	57.9	9.3	34.8	
22.00-23.00	47.9	73.5	0.0	41.8	48.6	52.7	0.0	47.4	49.8	64.3	4.1	45.2	48.8	57.3	0.0	48.3	46.5	70.2	2.7	42.3	49.7	60.8	0.0	47.1	54.6	70.1	7.0	47.6	49.6	63.2	0.7	46.9	54.5	90.3	0.0	53.8	48.6	63.2	0.2	43.9	
23.00-24.00	49.2	68.2	0.9	41.3	49.6	57.9	0.0	48.1	54.3	87.8	8.2	46.1	49.3	60.8	0.0	47.8	46.8	70.3	9.0	36.8	48.3	63.2	0.0	43.2	50.1	72.1	11.4	38.2	48.7	68.3	0.4	45.3	60.2	84.5	2.5	57.2	49.3	67.0	5.1	41.2	
00.00-01.00	58.7	95.2	9.9	48.3	48.8	58.6	0.0	48.1	59.8	72.3	3.2	56.6	48.1	64.6	0.0	48.3	42.5	74.8	0.0	39.2	48.6	70.8	0.0	44.6	49.7	70.4	10.9	38.3	49.5	69.4	0.0	47.8	61.3	103.8	8.4	52.4	46.3	65.9	2.5	36.8	
01.00-02.00	49.3	67.8	2.0	40.3	49.1	54.6	1.8	45.8	55.3	71.2	7.7	47.6	47.6	51.8	0.0	46.2	41.6	70.8	0.0	38.4	48.5	65.3	0.0	42.8	48.2	67.5	0.9	46.8	45.8	68.7	0.0	45.3	52.9	81.3	0.0	59.8	47.8	72.4	6.1	37.2	
02.00-03.00	49.1	63.2	0.0	44.5	52.1	52.9	6.9	44.7	48.7	70.6	2.9	45.3	47.3	59.6	0.0	48.3	40.3	59.3	0.0	35.2	50.8	67.2	1.5	46.3	47.9	70.8	0.0	47.5	57.6	86.5	9.5	47.6	51.6	87.6	0.0	47.8	49.5	73.8	7.3	39.2	
03.00-04.00	48.2	64.2	0.0	44.2	46.2	49.2	0.0	47.3	48.3	71.6	3.0	44.8	49.3	67.2	0.0	47.3	41.2	62.3	0.0	35.7	49.8	65.8	0.0	46.0	50.4	76.4	2.6	47.3	49.3	70.2	1.5	45.8	51.6	70.3	0.1	47.0	49.6	75.3	5.5	41.1	
04.00-05.00	48.3	64.3	0.0	43.2	48.3	62.8	0.0	46.8	47.3	68.3	3.7	42.6	51.8	64.6	0.4	49.9	41.6	58.9	0.0	38.7	48.9	62.1	0.0	43.5	51.7	70.2	4.1	47.1	52.8	72.1	5.5	46.3	50.2	72.7	0.9	42.3	48.3	69.3	2.6	41.2	
05.00-06.00	48.2	64.8	0.0	45.2	49.8	64.2	0.0	48.7	47.5	68.9	0.3	46.2	53.6	79.8	2.5	49.6	43.5	59.4	2.3	38.2	51.1	71.3	2.0	47.1	49.3	70.8	1.7	47.1	50.6	72.8	1.9	47.2	51.6	81.0	4.7	42.4	49.8	80.1	3.6	44.2	
06.00-07.00	48.2	63.8	0.0	44.8	52.8	80.9	3.9	48.4	47.1	71.2	3.8	42.3	54.2	80.9	3.3	49.9	41.9	59.4	0.0	41.2	49.8	71.2	0.0	45.3	49.7	75.4	2.4	46.8	53.8	91.5	3.8	49.5	52.7	89.3	8.7	41.0	49.3	74.1	3.2	43.1	
07.00-08.00	49.8	71.2	0.7	44.6	59.7	81.4	10.1	49.6	46.9	78.9	5.8	40.1	53.8	79.8	4.1	48.7	42.6	54.8	0.0	38.2	49.3	71.2	0.0	45.3	50.7	63.6	3.7	46.5	53.2	76.8	3.6	48.6	49.6	69.4	0.4	42.2	52.8	74.6	9.0	42.8	
08.00-09.00	51.3	71.3	2.0	46.3	53.8	75.8	4.7	48.6	46.8	72.6	5.5	40.3	52.9	79.2	2.6	48.8	42.1	54.6	0.0	40.7	49.8	72.3	2.1	43.2	50.6	62.5	3.4	46.7	51.4	68.3	2.4	47.5	57.3	82.4	0.6	56.2	49.3	78.3	11.0	35.3	
Leq (24) *	51.7	-	-	-	50.0	-	-	-	46.1	-	-	-	51.5	-	-	-	48.5	-	-	-	50.1	-	-	-	47.9	-	-	-	51.1	-	-	-	54.5	-	-	-	49.8	-	-	-	
Ldn	-	58.5	-	-	-	56.7	-	-	-	59.2	-	-	-	57.5	-	-	-	55.4	-	-	-	56.4	-	-	-	59.0	-	-	-	58.6	-	-	-	62.4	-	-	-	55.6	-	-	
Lmax**	-	95.2	-	-	-	-	-	-	-	87.8	-	-	-	84.1	-	-	-	91.5	-	-	-	95.1	-	-	-	87.4	-	-	-	91.5	-	-	-	103.8	-	-	-	81.8	-	-	
เสียงรบกวน	-	-	3.0	-	-	-	2.8	-	-	-	2.7	-	-	-	-	2.7	-	-	-	3.3	-	-	1.2	-	-	-	-	3.0	-	-	-	3.2	-	-	-	1.9	-	-	-	4.9	-
L90 เสียงพื้นฐาน	-	-	-	45.5	-	-	-	46.0	-	-	-	41.4	-	-	-	47.7	-	-	-	43.5	-	-	-	45.4	-	-	-	-	43.4	-	-	-	46.8	-	-	-	50.6	-	-	-	41.7
ค่ามาตรฐาน	< 70	<115**	< 10	N/A	< 70	<115**	< 10	N/A	< 70	<115**	< 10	N/A	< 70	<115**	< 10	N/A	< 70	<115**	< 10	N/A	< 70	<115**	< 10	N/A	< 70	<115**	< 10	N/A	< 70	<115**	< 10	N/A	< 70	<115**	< 10	N/A	< 70	<115**	< 10	N/A	

หมายเหตุ : * ค่าเฉลี่ย ๒๔ ชั่วโมง, ** ค่าสูงสุด Sound Pressure Level ในช่วงเวลา 24 ชั่วโมง, ค่ามาตรฐานอ้างอิง ประกาศคณะกรรมการสิ่งแวดล้อมแห่งชาติฉบับที่ 29 (พ.ศ.2550) เรื่อง ค่าระดับเสียงรบกวน และประกาศกระทรวงอุตสาหกรรม เรื่อง กำหนดค่าระดับเสียงรบกวนและระดับเสียงที่เกิด จากการประกอบกิจการโรงงาน พ.ศ. 2548 ประกาศ ณ วันที่ 27 ธันวาคม 254



ชื่อผู้ตรวจวัด/บริษัท นางสาวภัทรนันท์ สิงห์ฉลาด บริษัท ซี อี แล็บแอนด์คอนเซาท์ติ้ง จำกัด

ชื่อผู้บันทึก นางสาวภัทรนันท์ สิงห์ฉลาด ชื่อผู้ตรวจสอบ/ควบคุม นางสาวโชติกา ลอยทวินนท์

ชื่อบริษัทผู้ตรวจวัดและวิเคราะห์ตัวอย่าง บริษัท ซี อี แล็บแอนด์คอนเซาท์ติ้ง จำกัด

ชื่อผู้วิเคราะห์ นายสิทธิวิจน์ หนูน้อย เลขที่ทะเบียนผู้วิเคราะห์ ว-311-จ-8965 เบอร์โทรศัพท์ 0-4484-2955



ตารางที่ 3.2-6 เปรียบเทียบผลการตรวจวัดค่าระดับเสียงเฉลี่ย 8 ชั่วโมง (Leq 8 hr) ย้อนหลังตั้งแต่
เดือนมกราคม พ.ศ.2563 ถึงเดือนมิถุนายน พ.ศ.2565

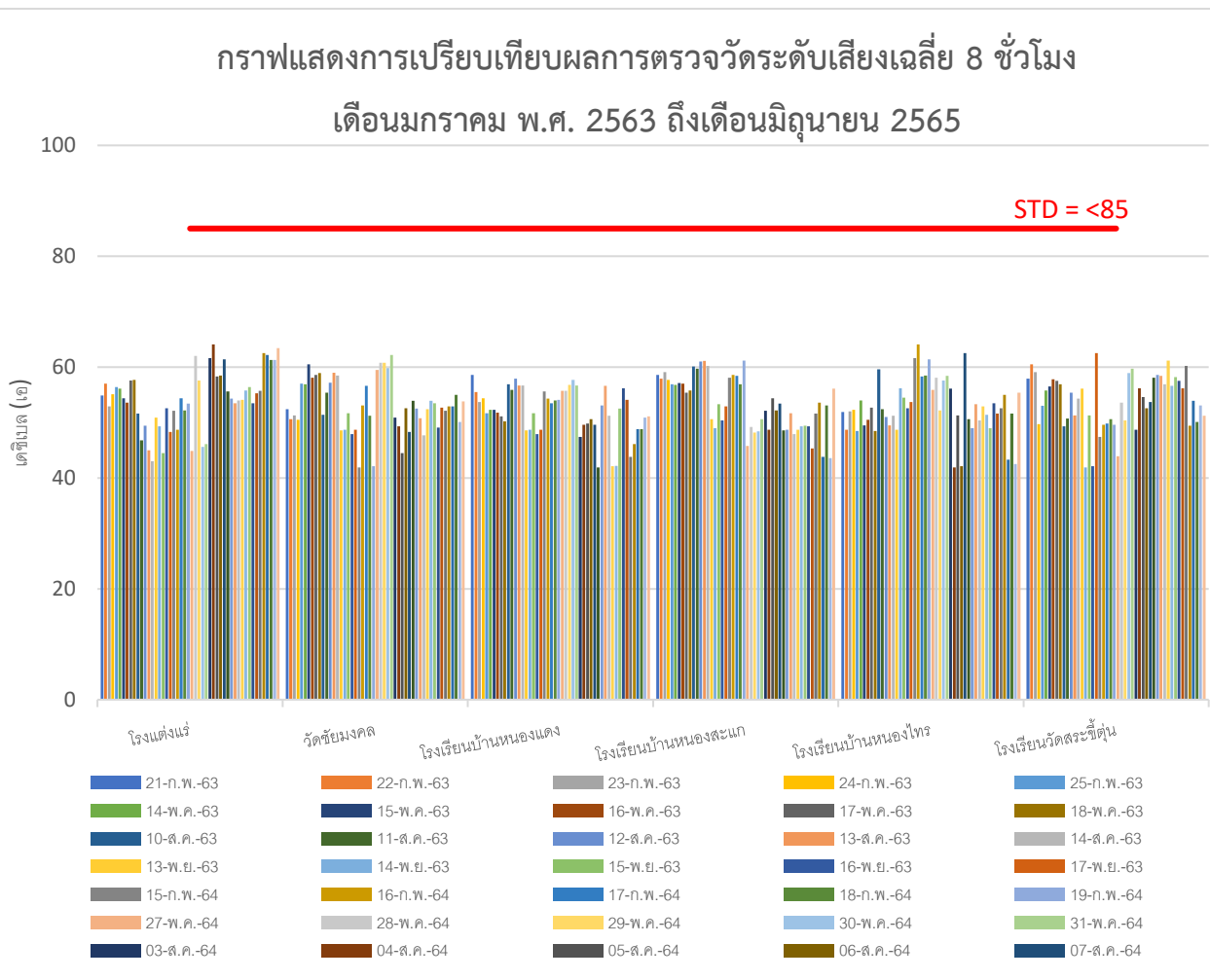
วันที่	ค่าระดับเสียงเฉลี่ย 8 ชั่วโมง(dB(A))					
	โรงแต่งแร่	วัดชัยมงคล	โรงเรียนบ้าน หนองแดง	โรงเรียนบ้าน หนองสะแก	โรงเรียนบ้าน หนองไทร	โรงเรียนบ้าน สระขี้คูน
21-22 ก.พ. 63	54.9	52.4	58.6	58.6	51.9	57.9
22-23 ก.พ. 63	57	50.6	55.5	57.9	48.7	60.5
23-24 ก.พ. 63	52.9	51.3	53.7	59.1	52	59.1
24-25 ก.พ. 63	55.1	50.5	54.4	57.7	52.3	49.7
25-26 ก.พ. 63	56.4	57	51.7	56.9	48.5	53
14-15 พ.ค.63	56.1	56.9	52.3	56.8	54	55.8
15-16 พ.ค.63	54.4	60.5	52.3	57.1	49.5	56.5
16-17 พ.ค.63	53.6	58.1	51.8	57	50.5	57.8
17-18 พ.ค.63	57.6	58.6	51.1	55.4	52.7	57.5
18-19 พ.ค.63	57.7	58.9	50.2	55.8	48.5	56.9
10-11 ส.ค.63	51.6	51.4	56.9	60.1	59.6	49.3
11-12 ส.ค.63	46.8	55.4	55.9	59.7	52.4	50.7
12-13 ส.ค.63	49.4	57.2	57.9	61.0	51.0	55.4
13-14 ส.ค.63	45.0	59.0	56.7	61.1	49.5	51.3
14-15 ส.ค.63	43.0	58.5	56.7	60.2	51.2	54.3
13-14 พ.ย.63	50.9	48.6	48.6	50.6	48.7	56.1
14-15 พ.ย.63	49.3	48.7	48.7	49.0	56.2	41.9
15-16 พ.ย.63	44.5	51.7	51.7	53.3	54.5	51.3
16-17 พ.ย.63	52.6	47.9	47.9	50.4	52.6	42.1
17-18 พ.ย.63	48.3	48.7	48.7	52.9	53.7	62.5
15-16 ก.พ.64	52.1	41.9	55.6	58.1	61.6	47.4
16-17 ก.พ.64	48.7	53.1	54.3	58.6	64.1	49.6
17-18 ก.พ.64	54.4	56.6	53.5	58.4	58.3	49.8
18-19 ก.พ.64	52.2	51.2	54	56.9	58.5	50.6
19-20 ก.พ.64	53.4	42.1	54.1	61.2	61.4	49.6
27-28 พ.ค.64	44.9	59.5	55.7	45.8	55.9	43.9
28-29 พ.ค.64	62	60.8	55.7	49.2	58.1	53.6
29-30 พ.ค.64	57.6	60.8	56.8	48.2	52.2	50.4
30-31 พ.ค.64	45.6	59.8	57.7	48.4	57.6	58.9
31-1 มิ.ย. 64	46.1	62.2	56.7	50.6	58.4	59.7
3-4 ส.ค. 64	61.6	50.9	47.4	52.1	56.1	48.7
4-5 ส.ค. 64	64.1	49.3	49.6	48.7	41.9	56.2
5-6 ส.ค. 64	58.3	44.5	49.8	54.4	51.3	54.6
6-7 ส.ค. 64	58.5	52.6	50.6	52.2	42.1	52.6
7-8 ส.ค. 64	61.4	48.3	49.6	53.4	62.5	53.7



ตารางที่ 3.2-6 (ต่อ) เปรียบเทียบผลการตรวจวัดค่าระดับเสียงเฉลี่ย 8 ชั่วโมง (Leq 8 hr) ย้อนหลังตั้งแต่เดือนมกราคม พ.ศ.2563 ถึงเดือนมิถุนายน พ.ศ.2565

วันที่	ค่าระดับเสียงเฉลี่ย 8 ชั่วโมง(dB(A))					
	โรงแต่งแร่	วัดชัยมงคล	โรงเรียนบ้านหนองแดง	โรงเรียนบ้านหนองสะแก	โรงเรียนบ้านหนองไทร	โรงเรียนบ้านสระขี้คูน
16-17 พ.ย. 64	55.6	53.9	41.9	48.6	50.6	58.1
17-18 พ.ย. 64	54.3	52.5	53.1	48.7	49.0	58.6
18-19 พ.ย. 64	53.5	50.8	56.6	51.7	53.3	58.4
19-20 พ.ย. 64	54.0	47.7	51.2	47.9	50.4	56.9
20-21 พ.ย. 64	54.1	52.4	42.1	48.7	52.9	61.2
14-15 ก.พ.65	55.8	53.9	42.2	49.3	51.4	56.6
15-16 ก.พ.65	56.4	53.5	52.5	49.4	49.0	58.2
16-17 ก.พ.65	53.5	49.1	56.2	49.3	53.5	57.5
17-18 ก.พ.65	55.3	52.7	54.1	45.3	51.6	56.2
18-19 ก.พ.65	55.7	52.1	43.8	51.6	52.6	60.2
16-17 พ.ค.65	62.5	52.9	46.1	53.6	55.0	49.4
17-18 พ.ค.65	62.2	52.9	48.8	43.8	43.3	53.9
18-19 พ.ค.65	61.3	55.0	48.8	53.1	51.6	50.1
19-20 พ.ค.65	61.3	50.1	50.9	43.6	42.5	53.1
20-21 พ.ค.65	63.4	53.8	51.1	56.1	55.4	51.2
ค่ามาตรฐาน*	ไม่เกิน85(dB(A))					

หมายเหตุ* มาตรฐานอ้างอิง กฎกระทรวง กระทรวงแรงงาน เรื่อง กำหนดมาตรฐานในการบริหารและการจัดการความปลอดภัย อาชีวอนามัยและ สภาพแวดล้อมในการทำงานเกี่ยวกับความร้อน แสงสว่าง และเสียง พ.ศ. 2559



รูปที่ 3.2-4

กราฟแสดงการเปรียบเทียบผลการตรวจวัดค่าระดับเสียงเฉลี่ย 8 ชั่วโมง ย้อนหลังตั้งแต่เดือนมกราคม พ.ศ.2563 ถึงเดือนมิถุนายน พ.ศ.2565



ตารางที่ 3.2-7เปรียบเทียบผลการตรวจวัดค่าระดับเสียงเฉลี่ย 24 ชั่วโมง (Leq 24 hr) ย้อนหลังตั้งแต่เดือนมกราคม พ.ศ.2563 ถึงเดือนมิถุนายน พ.ศ.2565

วันที่	ค่าระดับเสียงเฉลี่ย 24 ชั่วโมง (Leq 24 hr) (dB(A))					
	โรงแต่งแร่	วัดชัยมงคล	โรงเรียนบ้านหนองแดง	โรงเรียนบ้านหนองสะแก	โรงเรียนบ้านหนองไทร	โรงเรียนบ้านสระขี้ตุ่น
21-22 ก.พ. 63	56.8	53	59.6	55.5	53.7	53.7
22-23 ก.พ. 63	57.5	51.2	53	52.8	49.8	55.9
23-24 ก.พ. 63	55.2	51.7	53.4	53.7	53.4	55.6
24-25 ก.พ. 63	55	50.7	53.2	52.2	51.6	54.5
25-26 ก.พ. 63	54.3	57.5	53.6	52.1	49.3	54.7
14-15 พ.ค.63	55.7	54.1	52	52.7	48.9	55.1
15-16 พ.ค.63	54.4	55.6	51.8	52.7	47.4	56.9
16-17 พ.ค.63	53.9	54.6	50.7	51.9	48.6	59.9
17-18 พ.ค.63	57.9	54.6	51.4	52.1	49.1	57.4
18-19 พ.ค.63	55.5	53.6	49.5	51.8	47.8	55.9
10-11 ส.ค.63	50.4	54.8	55.5	60.0	55.2	49.0
11-12 ส.ค.63	48.4	55.0	56.0	60.9	55.8	52.8
12-13 ส.ค.63	48.9	51.2	56.2	62.0	54.4	52.5
13-14 ส.ค.63	44.1	58.4	55.5	60.8	53.6	54.1
14-15 ส.ค.63	50.5	51.1	55.3	60.4	54.7	52.6
13-14 พ.ย.63	50.0	47.6	50.5	49.9	49.9	52.5
14-15 พ.ย.63	44.9	49.7	50.9	49.1	51.6	45.9
15-16 พ.ย.63	53.3	45.9	46.4	48.0	50.6	48.6
16-17 พ.ย.63	46.6	44.9	51.7	47.9	51.7	47.6
17-18 พ.ย.63	50.5	48.0	50.8	50.5	50.5	53.4
15-ก.พ.-64	50.6	45.9	56.4	49.9	59.9	47.1
16-ก.พ.-64	49.9	53.4	58	59.9	61.2	48.4
17-ก.พ.-64	53.3	52.5	56.3	59.7	59.7	49.9
18-ก.พ.-64	50.5	48.6	56.3	58.3	58.6	50.9
19-ก.พ.-64	51.7	47.6	55.6	61.1	62.1	48.5
27-พ.ค.-64	51.1	60.8	54.3	48.5	47.8	47.9
28-พ.ค.-64	54.8	60.9	58.4	54.3	49.9	47.9
29-พ.ค.-64	53.3	60	48.5	50.2	48.4	47.1
30-พ.ค.-64	50.5	60.4	53.6	56.3	49.2	54.9
31-พ.ค.-64	43.8	62.0	52.9	51.5	51.5	59.4
3-4 ส.ค. 64	59.9	50.0	47.1	50.6	52.5	49.9
4-5 ส.ค. 64	61.2	44.9	48.4	49.9	45.9	51.6
5-6 ส.ค. 64	59.7	53.3	49.9	51.6	48.6	50.6
6-7 ส.ค. 64	58.6	46.6	50.9	50.5	47.6	51.7
7-8 ส.ค. 64	62.1	50.5	48.5	51.7	53.4	50.5



ตารางที่ 3.2-7 (ต่อ) เปรียบเทียบผลการตรวจวัดค่าระดับเสียงเฉลี่ย 24 ชั่วโมง (Leq 24 hr) ย้อนหลัง ตั้งแต่เดือนกุมภาพันธ์ พ.ศ. 2563 ถึงเดือนมิถุนายน พ.ศ. 2565

วันที่	ค่าระดับเสียงเฉลี่ย 24 ชั่วโมง (Leq 24 hr) (dB(A))					
	โรงแต่งแร่	วัดชัยมงคล	โรงเรียนบ้านหนองแดง	โรงเรียนบ้านหนองสะแก	โรงเรียนบ้านหนองไทร	โรงเรียนบ้านสระขี้ตุน
16-17 พ.ย. 64	56.4	50.5	45.9	47.6	49.9	59.7
17-18 พ.ย. 64	55.8	50.9	53.4	49.7	49.1	59.9
18-19 พ.ย. 64	58.0	46.4	52.5	54.9	48.0	59.7
19-20 พ.ย. 64	56.3	51.7	48.6	44.9	47.9	58.3
20-21 พ.ย. 64	55.6	50.8	47.6	48.0	50.5	61.1
14-15 ก.พ.65	56.7	50.7	46.5	48.0	50.5	59.0
15-16 ก.พ.65	58.1	52.1	52.5	49.7	50.0	59.5
16-17 ก.พ.65	58.0	46.6	52.3	45.9	48.1	58.4
17-18 ก.พ.65	57.2	51.5	49.9	44.9	48.0	57.7
18-19 ก.พ.65	57.1	51.5	49.1	48.1	50.1	59.7
16-17 พ.ค.65	62.0	52.4	46.5	51.6	51.7	50.0
17-18 พ.ค.65	62.4	47.8	47.6	46.6	46.1	51.5
18-19 พ.ค.65	62.1	54.7	49.3	50.3	48.5	50.1
19-20 พ.ค.65	61.5	49.1	49.5	47.5	47.9	51.1
20-21 พ.ค.65	63.9	52.1	49.4	55.0	54.5	49.8
ค่ามาตรฐาน*	ไม่เกิน 70(dB(A))					

หมายเหตุ : * ค่ามาตรฐานอ้างอิง ประกาศคณะกรรมการสิ่งแวดล้อมแห่งชาติฉบับที่ 29 (พ.ศ.2550) เรื่อง ค่าระดับเสียงรบกวน และประกาศกระทรวงอุตสาหกรรม เรื่อง กำหนดค่าระดับเสียงรบกวนและระดับเสียงที่เกิด จากการประกอบกิจการในโรงงาน พ.ศ. 2548



ตารางที่ 3.2-8เปรียบเทียบผลการตรวจวัดค่าระดับเสียงรบกวนย้อนหลังตั้งแต่เดือนกุมภาพันธ์ พ.ศ.2563
ถึงเดือนมิถุนายน พ.ศ.2565

วันที่	ค่าระดับเสียงรบกวน(dB(A))					
	โรงแต่งแร่	วัดชัยมงคล	โรงเรียนบ้าน หนองแดง	โรงเรียนบ้าน หนองสะแก	โรงเรียนบ้าน หนองไทร	โรงเรียนบ้าน สระขี้ตุน
21-22 ก.พ. 63	0.0	3.0	0.3	4.6	5.5	5.0
22-23 ก.พ. 63	0.1	1.8	1.9	4.6	3.5	7.6
23-24 ก.พ. 63	0.0	2.7	0.2	5.4	4.5	6.3
24-25 ก.พ. 63	0.0	1.1	0.0	5.5	1.7	6.8
25-26 ก.พ. 63	0.0	0.5	0.1	4.6	0.8	5.7
14-15 พ.ค.63	0.1	5.8	0.2	1.8	3.1	4.9
15-16 พ.ค.63	0.1	5.6	0.0	2.7	0.3	8.2
16-17 พ.ค.63	0.0	5.7	0.1	3.4	1.2	7.8
17-18 พ.ค.63	0.7	6.0	0.0	1.5	1.9	6.9
18-19 พ.ค.63	0.0	5.3	0.0	2.6	1.1	5.2
10-11 ส.ค.63	6.4	6.9	0.6	9.7	4.8	0.3
11-12 ส.ค.63	3.0	7.7	1.0	8.7	9.9	3.7
12-13 ส.ค.63	4.9	8.1	1.4	3.6	5.0	2.4
13-14 ส.ค.63	2.1	7.8	1.1	8.6	2.9	2.8
14-15 ส.ค.63	7.2	4.1	0.3	8.4	5.6	2.5
13-14 พ.ย.63	0.8	2.5	3.1	1.1	4.1	4.7
14-15 พ.ย.63	3.2	1.0	4.8	0.3	3.2	4.2
15-16 พ.ย.63	1.1	4.3	3.4	6.3	1.8	3.2
16-17 พ.ย.63	1.7	1.8	0.9	4.9	3.9	4.0
17-18 พ.ย.63	3.7	6.3	2.6	3.7	4.2	2.1
15-ก.พ.-64	1.8	4.2	0.7	9.7	2.3	3.1
16-ก.พ.-64	4.1	2.1	0.1	2.1	3.5	3.1
17-ก.พ.-64	3.2	4.7	1	0.6	1.2	2.2
18-ก.พ.-64	4.2	3.2	0.3	1.8	1.3	5.4
19-ก.พ.-64	3.9	4	0.3	1.8	1	2.8
27-พ.ค.-64	4.5	8.6	4.5	3.2	6.9	5.2
28-พ.ค.-64	6.9	8.8	7.8	3.9	6.9	4.5
29-พ.ค.-64	7.7	9.7	7.3	6.9	5.6	4.5
30-พ.ค.-64	8.1	8.4	6.5	3.2	4.7	7
31-พ.ค.-64	5	3.8	4.9	7.9	1	8.5
3-4 ส.ค. 64	2.3	4.8	3.1	1.8	4.7	4.8
4-5 ส.ค. 64	3.5	3.2	3.1	4.8	4.2	3.2
5-6 ส.ค. 64	1.2	1.1	2.2	3.2	3.2	1.8
6-7 ส.ค. 64	1.3	1.7	5.4	4.2	4.0	3.9
7-8 ส.ค. 64	1.0	3.7	2.8	3.9	2.1	4.2



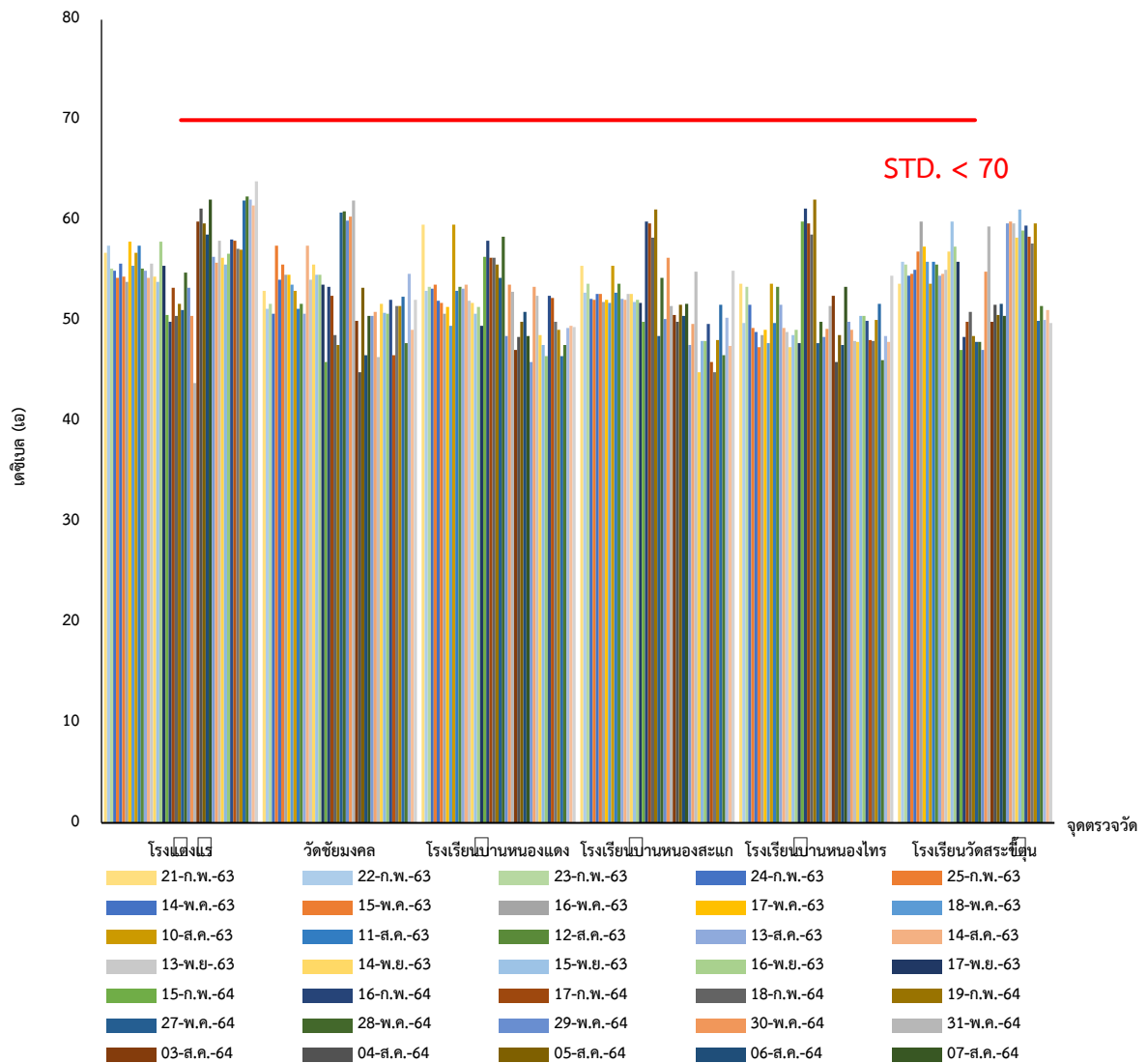
ตารางที่ 3.2-8(ต่อ) เปรียบเทียบผลการตรวจวัดค่าระดับเสียงรบกวนย้อนหลังตั้งแต่เดือนกรกฎาคม พ.ศ. 2562 ถึงเดือนมิถุนายน พ.ศ.2565

วันที่	ค่าระดับเสียงรบกวน(dB(A))					
	โรงแต่งแร่	วัดชัยมงคล	โรงเรียนบ้านหนองแดง	โรงเรียนบ้านหนองสะแก	โรงเรียนบ้านหนองไทร	โรงเรียนบ้านสระขี้ตื้น
16-17 พ.ย. 64	0.7	4.8	4.2	4.8	4.8	0.6
17-18 พ.ย. 64	0.1	4.8	2.1	1.0	0.3	2.1
18-19 พ.ย. 64	1.0	3.4	4.7	4.3	6.3	0.6
19-20 พ.ย. 64	0.3	0.9	3.2	1.8	4.9	1.8
20-21 พ.ย. 64	0.3	2.6	4.0	6.3	3.7	1.8
14-15 ก.พ.65	1.6	3.2	0.8	1.4	4.8	2.1
15-16 ก.พ.65	1.5	5.1	1.8	0.9	1.2	0.8
16-17 ก.พ.65	1.0	1.8	2.6	2.9	2.0	1.7
17-18 ก.พ.65	1.3	1.1	1.3	1.2	1.5	1.9
18-19 ก.พ.65	1.0	2.4	1.9	3.0	1.9	1.0
16-17 พ.ค.65	2.9	4.9	3.8	2.3	3.0	2.8
17-18 พ.ค.65	5.3	7.6	3.8	3.0	2.7	2.7
18-19 พ.ค.65	3.4	3.5	1.6	3.9	3.3	1.2
19-20 พ.ค.65	4.5	4.8	3.3	3.4	3.0	3.2
20-21 พ.ค.65	3.4	5.7	3.8	1.7	1.9	4.9
ค่ามาตรฐาน*	ไม่เกิน 10(dB(A))					

หมายเหตุ : *ประกาศคณะกรรมการสิ่งแวดล้อมแห่งชาติฉบับที่ 29 (พ.ศ.2550) เรื่อง ค่าระดับเสียงรบกวน และประกาศกระทรวงอุตสาหกรรม เรื่อง กำหนดค่าระดับเสียงรบกวนและระดับเสียงที่เกิด จากการประกอบกิจการในโรงงาน พ.ศ. 2548



กราฟแสดงการเปรียบเทียบผลการตรวจวัดระดับเสียงเฉลี่ย 24 ชั่วโมง (Leq 24 hr)
เดือนมกราคม พ.ศ. 2563 ถึงเดือนธันวาคม 2565



รูปที่ 3.2-5

กราฟแสดงการเปรียบเทียบผลการตรวจวัดค่าระดับเสียงเฉลี่ย 24 ชั่วโมง ย้อนหลังตั้งแต่เดือนมกราคม พ.ศ.2563 ถึงเดือนมิถุนายน พ. ศ. 2565

